

363/374 - Tweede Orval reeks - Zegels uit F363 ► F371

1933

© bpost

Uitgiftedatum: 15/10/1933**Buiten gebruik:** 15/10/1934**Drukprocedure:** rasterdiepdruk?

— 363+365+369/371: 37,89 x 27,14mm;

Afmetingen: ± — 364+366/368: 27,14 x 37,89mm;

— F-formaten:?

Tanding: — 363+365+369: 14¼ x 14;

— 364+366/368: 14 x 14¼

— Papier: DP-P1

INFO: Ten bate van het Fonds voor de wederopbouw van de Abdij van Orval. "Tweede Orval". Werden uitsluitend verkocht bij inschrijving en in volledige reeks

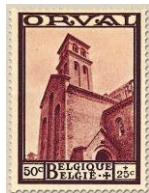
© bpost

3635c+5c - Olijfgroen:
Oude Abdij

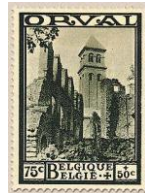
© bpost

36410c+15c - Olijfgroen:
Ruine

© bpost

36525c+15c -
Donkerbruin: Hospice

© bpost

36650c+25c - Roodbruin:
Centrale Toren

© bpost

36775c+50c - Olijfgroen:
klokkentoren

© bpost

3681F+1,25F - Roodbruin:
Fontaine in Hospice

© bpost

3691,25F+1,75F - Grijs:
Noviciat

© bpost

3701,75F+2,75F - Blauw:
Stichting van de abdij

© bpost

3712F+3F - Paarsroze:
restauratie

363/374 - Tweede Orval reeks (vervolg) - Zegels uit F372 ► F374

1933

© bpost

Uitgiftedatum: 15/10/1933
Buiten gebruik: 15/10/1934
Drukprocedure: rasterdiepdruk? — **Papier:** DP-P1
 — 372/373: 37,89 x 27,14mm;
Afmetingen: ± — 374: 38,26 x 55,65mm;
 — F-formaten:?
Tanding: — 372/373: 13³/₄ x 14;
 — 374: 11¹/₂

INFO: Ten bate van het Fonds voor de wederopbouw van de Abdij van Orval. "Tweede Orval". Werden uitsluitend verkocht bij inschrijving en in volledige reeks

— **Papier:** DP-P1**opmerking:** Er is een variëteit voor 374

© bpost

3722,50F+5F - Sepia:
Abdij in de 18e eeuw

© bpost

3735F+20F - Violet:
inhuldiging door
Koning Leopold III

© bpost

37410F+40F - Blauw:
H.Maria

375A/376 - Type "Heraldieke Leeuw" van 1929.

1933

© bpost

Uitgiftedatum: 1/01/1933
Buiten gebruik: 30/06/1938
Drukprocedure: Boekdruk — **Papier:** DP-P1
Afmetingen: ± 20 x 24,29mm
Tanding: 13¹/₂ x 14

INFO: Type "Heraldieke Leeuw" van 1929. Voorafstempeling met waardeverandering "Belgique 1933 België 10c". Jaartal 1933 of 1934. Opgelet voor hergommering of valse opdruk.



© bpost

375A (= >284)10c op 40c - Paars
(1933)

© bpost

375 (= >287)10c op 70c - Roodbruin
(1933)

© bpost

376 (= >284)10c op 40c - Paars
(1934)

374A/374K - Herdenking Kardinaal Mercier met opdruk "BRAINE-L'ALLEUD 17-7-33 COLLEGIO CARD. MERCIER" - type 342/350

1933

© bpost

INFO: Herdenkingsuitgifte Kardinaal Désiré Joseph Mercier (1851-1926). Met speciale handstempel: «BRAINE-L'ALLEUD 17-7-33 COLLEGIO CARD. MERCIER»

Uitgiftedatum: 17/07/1933

Buiten gebruik: 8/12/1933

??

Drukprocedure: — 374A/374D: Rasterdiepdruk;
— 374E/374K: Diepdruk

— Papier: DP-P1

Afmetingen: ± — 374A/374D: 25,19 x 31,43mm;
— 374E/374H: 27,23 x 37,45mm;
— 374K: 37,45x 54,47mm

Tanding: — 374A/374D: 14 x 13½;
— 374E/374K: 11 3/4



© bpost

374A

10c+10c - Violet



© bpost

374B

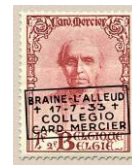
50c+30c - Lilaroze



© bpost

374C

75c+25c - Bruin



© bpost

374D

1F+2F - Rood



© bpost

374E

1,75F+75c - Blauw



© bpost

374F

2,50F+2,50F - Sepia



© bpost

374G

3F+5,40F - Groen



© bpost

374H

5F+20F - Violet



© bpost

374K

10F+40F - Wijnrood

377/383 - Kruis van Lotharingen - Meisjeshoofd met kruis van Lotharingen - Zegel Nr.383 uit F383 1933

© bpost

Uitgiftedatum: 1/12/1933
Buiten gebruik: 30/09/1934
Drukprocedure: Diepdruk — **Papier:** DP-P1
Afmetingen: ± — zegels: 24,29 x 35,56mm;
 — F-formaten: 140 x 225mm
Tanding: 14 x 13½

INFO: Tuberculosebestrijding. 'Kruis van Lotharingen'.

© bpost

377

10c+5c - Grijs



© bpost

378

25c+15c - Violet



© bpost

379

50c+10c - Geelbruin



© bpost

380

75c+15c - Bruingrijs



© bpost

381

1F+25c - Karmijn



© bpost

382

1,75F+25c - Blauw



© bpost

383

5F+5F - Paars

384 - Albert I met kepi**1934**

Uitgiftedatum: 10/03/1934
Buiten gebruik: 31/03/1948
Drukprocedure: Rasterdiepdruk — **Papier:** DP-P1
Afmetingen: ± 20,74 x 24,19mm
Tanding: 13½ x 14

© bpost

INFO: Rouwzegel van Koning Albert I (verongelukt op 17/02/1934). Zegeltype van **341** (1932)**opmerking:** Er zijn een aantal variëteiten

© bpost

384

75c - Zwart: Koning Albert I



© bpost

384a

75c - Bruinzwart: Koning Albert I

385 - 100st Verjaardag van Peter Benoit

1934

© bpost

Uitgiftedatum: 1/06/1934

Buiten gebruik: 30/06/1935

Drukprocedure: ??

INFO: Eeuwfeest van de geboorte van de toondichter. Uitgegeven om de oprichting van een gedenkteken te Antwerpen mogelijk te maken.

— **Papier:** DP-P1

Afmetingen: ± 25,19 x 31,43mm

Tanding: 13½ x 14

opmerking: Er zijn een aantal variëteiten



© bpost

385

75c+25c - Bisterbruin: Peter Benoit

386/389 - Wereldtentoonstelling te Brussel

1934

© bpost

Uitgiftedatum: 1/07/1934

INFO: Propaganda voor de wereldtentoonstelling te Brussel in 1935.

Buiten gebruik: 30/06/1936

Drukprocedure: rasterdiepdruk

— **Papier:** DP-P1

Afmetingen: ± 24,29 x 37,04mm

Tanding: 14 x 13½

opmerking: Er is een variëteit voor 389



© bpost

386

35c - Groen: Congo paleis



© bpost

387

1F - Rood: Stad Brussel



© bpost

388

1,50F - Bruin: Het oude Brussel



© bpost

389

1,75F - Blauw: Eeuwfeestpaleis

390 & 392 - Leopold III met profiel naar links - Zegels uit F390 & F392

1934

© bpost

Uitgiftedatum: 15/09/1934

Buiten gebruik: 30/06/1935

Drukprocedure: ??

— Papier: DP-P1

INFO: Eerste zegels met Leopold III (met profiel naar links). Zegels 'Invaliden'. Uitgegeven ten bate van het Nationaal Werk voor Oorlogsinvaliden.

Afmetingen: ±

— 390: 20,74 x 24,29mm;

— 392: 24,29 x 28,15mm;

— F390: 105 x 150mm;

— F392: 130 x 170mm

Tanding:

— 390: 13½ x 14;

— 392: 14 x 13½

opmerking: Er zijn van elk één variëteit

INFO: Deze zegels werden verkocht van 15 tot 17 september 1937 in het postkantoor, dat was gevestigd in het gebouw waar door de "Club Royal Philatélique de Invalides" van Brussel een tentoonstelling over de oorlogsinvaliden 1914-1918 werd opgericht. Ze waren tot 20 september ook op het postkantoor Brussel I verkrijgbaar.



© bpost

390

75c+25c - Olijfzwart



© bpost

392

1F+25c - Paarsroze

391 & 393 - Leopold III met profiel naar links

1934

© bpost

Uitgiftedatum: 24/09/1934

Buiten gebruik: 30/06/1935

Drukprocedure: ??

— Papier: DP-P1

INFO: Leopold III met profiel naar links. Zegels 'Invaliden'. Uitgegeven ten bate van het Nationaal Werk voor Oorlogsinvaliden.

Afmetingen: ±

— 391: 20,74 x 24,29mm;

— 393: 24,29 x 28,15mm

Tanding:

— 391: 13½ x 14;

— 393: 14 x 13½

opmerking: Er zijn van elk één variëteit



© bpost

391

75c+25c - Olijfzwart



© bpost

393

1F+25c - Bruinrood

394/400 - Ridder te paard - Tuberculosebestrijding "Ridder" - Zegel 400 uit F400

1934

Uitgiftedatum: 1/12/1934
Buiten gebruik: 30/09/1935
Drukprocedure: Diepdruk — Papier: DP-P1
Afmetingen: ± — zegels: 32,59 x 24,29mm;
 — F400: 200 x 128mm
Tanding: 13½ x 14

© bpost



© bpost

394

10c+5c - Zwart



© bpost

395

25c+15c - Roodbruin



© bpost

396

50c+10c - Groen



© bpost

397

75c+15c - Violetbruin



© bpost

398

1F+25c - Karmijnroze



© bpost

399

1,75F+25c - Blauw



© bpost

400

5F+5F - Violetbruin

401/403 - Leopold III met profiel naar links

1934

Uitgiftedatum: 24/09/1934
Buiten gebruik: in gebruik
Drukprocedure: rasterdiepdruk — Papier: DP-P1
Afmetingen: ± — 400/401: 20,74 x 24,29mm;
 — 403: 24,29 x 28,15mm
Tanding: — 400/401: 13½ x 14;
 — 403: 14 x 13½

INFO: Koning Leopold III. Zelfde type als nr. **390** en **392**

© bpost

opmerking: Er is één variëteit voor **401** & **402**



© bpost

40170c - Olijfzwart
(1/02/1935)

© bpost

40275c - Bruin
(1/12/1935)

© bpost

4031F - Karmijnroze
(15/07/1935)

© bpost

403a

1F - Karmijnrood

404/406 - Koningskinderen

1935

© bpost

Uitgiftedatum: 10/04/1935
Buiten gebruik: 30/06/1936
Drukprocedure: Rasterdiepdruk — **Papier:** DP-P1
Afmetingen: ± 41,48 x 24,29mm
Tanding: 13½ x 14

INFO: Weldadigheid. Koningskinderen Boudewijn, Joséphine Charlotte en Albert. Uitgegeven ten bate van de werken Koningin Astrid.



© bpost

404

35c+15c - Groen



© bpost

405

70c+30c - Roodbruin



© bpost

406

1,75F+50c - Blauw

407/409 - Postkoets - Zegels uit F407/F408/F409

1935

© bpost

Uitgiftedatum: 10/04/1935
Buiten gebruik: 30/06/1936
Drukprocedure: Rasterdiepdruk — **Papier:** DP-P1
Afmetingen: ± — zegels: 41,48 x 24,29mm;
 — F407/F409: 105 x 155mm
Tanding: 13½ x 14

INFO: Herdenkingsuitgifte voor de wereldtentoonstelling te Brussel.



© bpost

407

10c+10c - Olijfzwart



© bpost

408

25c+25c - Bruin



© bpost

409

35c+25c - Groen

410 - Zegelsalon op de wereldtentoonstelling te Brussel - Zegel uit blokken BL4 & BL4A

1935

© bpost

Uitgiftedatum: 25/05/1935
Buiten gebruik: 30/06/1936
Drukprocedure: Staal diepdruk — **Papier:** DP-P1
Afmetingen: — zegel: ±28,57 x 37,14mm
 — blokken BL4 & BL4A: 92 x 117mm
Tanding: 14

INFO: Herdenking van het Zegelsalon op de wereldtentoonstelling te Brussel.



© bpost

410

5F+5F - Olijfzwart: François de Tassis 1490-1517

410 - Zegelsalon op de wereldtentoonstelling te Brussel - Blokken BL4 & BL4A

1935

© bpost

Uitgiftedatum: 25/05/1935
Buiten gebruik: 30/06/1936
Drukprocedure: Staaldiepdruk — **Papier:** DP-P1
Afmetingen: — zegel: ±28,57 x 37,14mm
 — blokken BL4 & BL4A: 92 x 117mm
Tanding: 14

INFO: Herdenking van het Zegelsalon op de wereldtentoonstelling te Brussel.

Blok **BL4** (met stempel in rand)

blok **BL4A** (zonder stempel in rand)



© bpost



© bpost

411/418 - Tuberculosebestrijding. Rouwzegels H.M. Koningin Astrid.

1935

© bpost

Uitgiftedatum: 1/12/1935
Buiten gebruik: 30/09/1936
Drukprocedure: rasterdiepdruk
Afmetingen: ± 31,30 x 46,96mm
Tanding: 11½

INFO: Om het leven gekomen op 29/08/1935 te Küsnacht
 (Zwitserland).

— Papier: DP-P1

opmerking: Er zijn variëteiten voor 413, 415, 416, 417 & 418



© bpost

411

10c+5c - Olijfzwart



© bpost

412

25c+15c - Bruin



© bpost

413

35c+5c - Groen



© bpost

414

50c+10c - Paars



© bpost

415

70c+5c - Zwart



© bpost

416

1F+25c - Rood



© bpost

417

1,75F+25c - Blauw



© bpost

418

2,45F+55c - Paars

418A/426 - «Klein Staatswapen»

1935

Uitgiftedatum: 5/02/1935

Buiten gebruik: 30/09/1959

Drukprocedure: Boekdruk

— Papier: DP-P1

Afmetingen: ± 20,74 x 24,29mm

Tanding: 13½ x 14

opmerking: Er zijn een aantal variëteiten

© bpost



© bpost

418A2c - Watergroen
(20/06/1937)

© bpost

418Aa2c - Geelgroen
(1944)

© bpost

419

5c - Oranje



© bpost

419a

5c - Bleekoranje



© bpost

419b

5c - Oranjerood



© bpost

420

10c - Olijf



© bpost

420a

10c - Diep Olijf



© bpost

421

15c - Violetblauw



© bpost

421a

15c - Zwartviolet



© bpost

422

20c - Lila



© bpost

422a

20c - Violet



© bpost

423

25c - Roze



© bpost

423a

25c - Rood roze



© bpost

424

30c - Lichtbruin



© bpost

424a

30c - Donkerbruin



© bpost

425

35c - Lichtgroen



© bpost

425a

35c - Donkergroen



© bpost

426

50c - Blauw

427 - Koning Leopold III "Open Kraag": klein formaat met profiel naar rechts.

1936

Uitgiftedatum: 10/09/1936
Buiten gebruik: in gebruik
Drukprocedure: Rasterdiepdruk
Afmetingen: ± 20,74 x 24,29mm
Tanding: 13½ x 14

— Papier: DP-P1

© bpost

opmerking: Er zijn een aantal variëteiten

© bpost

427

70c - Bruin: Leopold III



© bpost

427a

70c - Donkerbruin: Leopold III

428 - Koning Leopold III "Open Kraag": groot formaat met profiel naar rechts.

1936

Uitgiftedatum: 10/09/1936
Buiten gebruik: in gebruik
Drukprocedure: Rasterdiepdruk
Afmetingen: ± 24,29 x 28,15mm
Tanding: 14 x 13½

— Papier: DP-P1

© bpost



© bpost

428

1F - Karmijn



© bpost

428a

1F - Karmijnroze



© bpost

428b

1F - Olieachtige druk

429/435 - Koning Leopold III "Open Kraag": groot formaat. - type Poortman met profiel naar links.

1936►1943

© bpost

Uitgiftedatum: 1936►1943

Buiten gebruik: in gebruik

Drukprocedure: Staal diepdruk — Papier: DP-P1

Afmetingen: ± 24,29 x 28,15mm

Tanding: 14 x 13½

opmerking: Er is een variëteit voor 433

INFO: : = gele gom

andere: : = witte gom



© bpost

4291,50F - Rozella
(1941-1943)

© bpost

429a1,50F - Roze
(1939-1941)

© bpost

429b1,50F - Magenta
(1936-1938)

© bpost

4301,75 - Blauw
(1942)

© bpost

430a1,75 - Pastelblauw
(1942)

© bpost

430b1,75 - Groenblauw
(1940-1941)

© bpost

430c1,75 - Pruisisch blauw
(1939-1940)

© bpost

430d1,75 - Kobaltblauw
(1938-1939)

© bpost

430e1,75 - Zwartblauw
(1937)

© bpost

430f1,75 - Marine Blauw
(1936-1938)

© bpost

4312F - Violet
(1941-1943)

© bpost

431a2F - Violet
(1938-1941)

© bpost

431b2F - Roodviolet
(1941-1943)

© bpost

431c2F - Lila
(1936-1938)

© bpost

4322,45F - Zwart
(1937-1938)

© bpost

432a2,45F - Grijszwart
(1936-1937)

© bpost

4335F - Mosgroen
(1941-1943)

© bpost

433a5F - Olijfgroen
(1936-1941)

© bpost

433b5F - Geelgroen
(1937-1938)

© bpost

43410F - Bruinviolet
(1941-1943)

© bpost

434a10F - Bruinviolet
(1936-1940)

© bpost

43520F - Oranje
(1941-1943)

© bpost

435a20F - Oranjerode
(1936-1941)

434A/435B - Koning Leopold III "Open Kraag": groot formaat met profiel naar links.

1946-1953

© bpost

Uitgiftedatum: 1946-1953

Buiten gebruik: in gebruik

Drukprocedure: Staal diepdruk — **Papier:** DP-P1

INFO: druk 1946: Afdrucken van 1946 tot 1953: witte lijn

Afmetingen: ± 24,29 x 28,15mm

Tanding: 14 x 13½



© bpost

434A

10F - Bleekbruin
(1946-1949)



© bpost

434B

10F - Lilagrijs
(20/05/1949-1951)



© bpost

435A

20F - Helderoranje
(1946)



© bpost

435Aa

20F - Bleekoranje
(1948)



© bpost

435B

20F - Vermiljoenrood
(1949-1953)

436 - Tuberculosebestrijding - Zegel uit blok BL5 & Blok BL5A

1936

© bpost

Uitgiftedatum: 3/10/1936

Buiten gebruik: 28/02/1937

Drukprocedure: Rasterdiepdruk — **Papier:** DP-P1

INFO: Tuberculosebestrijding. Postzegeltonoonstelling en eeuwfeest van de gemeente Borgerhout.

Afmetingen: — zegel: ±29,57 x 38,26mm;

— blok BL5 & blok BL5A: 114 x 124mm

Tanding: 11½

zegel uit blok **BL5** & Blok BL5A



© bpost

436

70c+30c - Bruin: Gemeentehuis Borgerhout

436 - Tuberculosebestrijding - Blok BL5 (met stempel in rand)

1936

© bpost

Uitgiftedatum: 3/10/1936

Buiten gebruik: 28/02/1937

Drukprocedure: Rasterdiepdruk — **Papier:** DP-P1

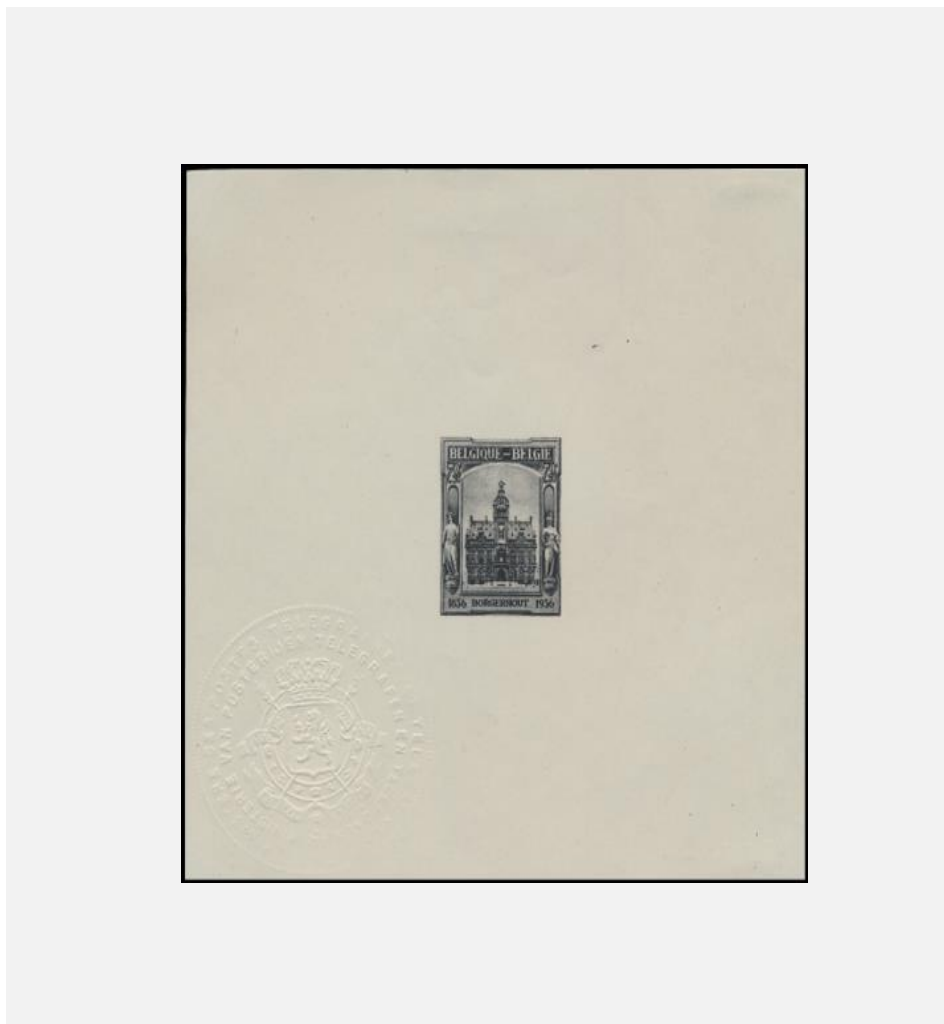
Afmetingen: — zegel: ±29,57 x 38,26mm;

— blok BL5: 114 x 124mm

Tanding: 11½

INFO: Tuberculosebestrijding. Postzegeltentoonstelling en eeuwfeest van de gemeente Borgerhout.

blok **BL5** (met stempel in rand)



© bpost

436 - Tuberculosebestrijding - Blok BL5A (zonder stempel in rand)

1936

© bpost

Uitgiftedatum: 3/10/1936

Buiten gebruik: 28/02/1937

Drukprocedure: Rasterdiepdruk — **Papier:** DP-P1

Afmetingen: — zegel: ±29,57 x 38,26mm;

— blok BL5A: 114 x 124mm

Tanding: 11½

INFO: Tuberculosebestrijding. Postzegeltonstelling en eeuwfeest van de gemeente Borgerhout.

blok BL5A (zonder stempel in rand)



© bpost

437 - Tuberculosebestrijding - Zegel uit blok BL6 & blok BL6A + blokken

1936

© bpost

Uitgiftedatum: 18/10/1936
Buiten gebruik: 28/02/1937
Drukprocedure: Rasterdiepdruk — **Papier:** DP-P1
Afmetingen: — zegel: ±33,04 x 36,52mm;
 — blokken: 92 x 117mm
Tanding: 11½

INFO: Postzegeltonstelling en inhuldiging van het nieuwe stadhuis van Charleroi.



© bpost

437

2,45F+55c - Blauw: Stadhuis Charleroi

blok **BL6** (met stempel)

blok **BL6A** (zonder stempel in rand)



© bpost



© bpost

438/445 - Tuberculosebestrijding: Prins Boudewijn

1936

Uitgiftedatum: 1/12/1936
Buiten gebruik: 1/10/1937
Drukprocedure: Rasterdiepdruk — Papier: DP-P1
Afmetingen: ± 22,86 x 32,59mm
Tanding: 14 x 13½
opmerking: Er zijn een aantal variëteiten

© bpost



© bpost

438

10c+5c - Bruin



© bpost

439

25c+5c - Violet



© bpost

440

35c+5c - Donkergroen



© bpost

441

50c+5c - Paarsbruin



© bpost

442

70c+5c - Olijfbruin



© bpost

443

1F+25c - Roodroze



© bpost

444

1,75F+25c - Blauw



© bpost

445

2,45F+2,55F - Lila

446 - Tuberculosebestrijding: Prins Boudewijn (zelfde type als uitgave van 1/12/1936)

1937

Uitgiftedatum: 10/01/1937
Buiten gebruik: 1/10/1937
Drukprocedure: Rasterdiepdruk — Papier: DP-P1
Afmetingen: ± 22,86 x 32,59mm
Tanding: 14 x 13½
opmerking: Er zijn 2 variëteiten

© bpost



© bpost

446

2,45F+2,55F - Zwartgrijs

447/454 - Herinnering aan Koningin Astrid: Koningin Astrid en Prins Boudewijn

1937

© bpost

Uitgiftedatum: 15/04/1937

INFO: Ten bate van het werk "Herinnering aan Koningin Astrid"

Buiten gebruik: 30/11/1937

Drukprocedure: Rasterdiepdruk — **Papier:** DP-P1

Afmetingen: ± 27,83 x 38,26mm

Tanding: 11½

opmerking: Er zijn een aantal variëteiten



© bpost

447

10c+5c - Paarsroze



© bpost

448

25c+5c - Olijfgrijs



© bpost

449

35c+5c - Groen



© bpost

450

50c+5c - Violet



© bpost

451

70c+5c - Zwartgrijs



© bpost

452

1F+25c - Karmijn



© bpost

453

1,75+25c - Blauw



© bpost

454

2,45F+1.55F - Donkerbruin

455 - Rijkswapen type "Heraldieke Leeuw" van 1929 nr 284

1937

© bpost

Uitgiftedatum: 1/01/1937

Buiten gebruik: buiten gebruik onbekend

Drukprocedure: Boekdruk — **Papier:** DP-P1

INFO: Type "Heraldieke Leeuw" van 1929. Voorafstempeling en waardeverandering "BELGIQUE 1937 BELGIE 10c"

Afmetingen: ± 20,74 x 24,29 mm

Tanding: 13½ x 14

opmerking: Er is een variëteit voor 455



© bpost

455

10c op 40c - Paars

456/457B - serie "Ysaye" Koningin Elisabeth: 457A/457B uit blok BL7

1937

© bpost

Uitgiftedatum: 15/09/1937
Buiten gebruik: 30/09/1938
Drukprocedure: Rasterdiepdruk — **Papier:** DP-P1
 — 456/457: ±24,29 x 32,59mm;
Afmetingen: — 456A/457B: ±27,83 x 38,26mm;
 — blok BL7: 110 x 144mm

INFO: Ten bate van de Muziekstichting Koningin Elisabeth. serie "Ysaye".

opmerking: Er zijn een aantal variëteiten

Tanding: — 456/457: 14 x 13½;
 — andere zegels: 11½



© bpost

456

70c+5c - Zwart



© bpost

457

1,75+25c - Blauw



© bpost

457A

1,50F+2,50F- Bruin



© bpost

457B

2,45F+3,55F - Violet

Horizontal paarHet paar: **457A+457B**

© bpost

457A/BHet paar: **457B+457A**

© bpost

457B/A

457A/457B - serie "Ysaye" Koningin Elisabeth - Blok BL7

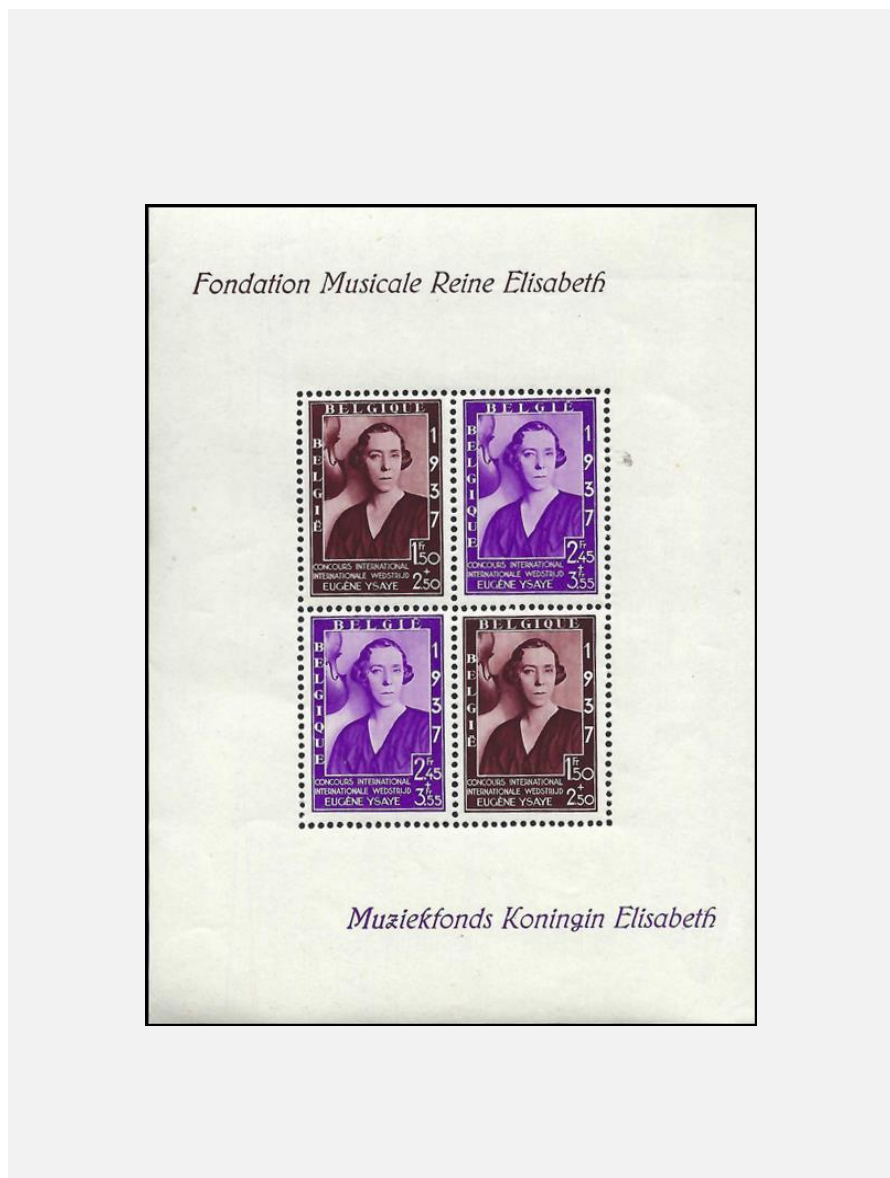
1937

© bpost

Uitgiftedatum: 15/09/1937
Buiten gebruik: 30/09/1938
Drukprocedure: Rasterdiepdruk — **Papier:** DP-P1
Afmetingen: blok BL7: 110 x 144mm
Tanding: 14 x 13½

INFO: Ten bate van de Muziekstichting Koningin Elisabeth, serie "Ysaye".

blok **BL7**



© bpost

458/465 - Tuberculosebestrijding - Princes Joéphine-Charlotte

1937

Uitgiftedatum: 1/12/1937
Buiten gebruik: 30/09/1938
Drukprocedure: Rasterdiepdruk
Afmetingen: ± 24,29 x 32,59mm
Tanding: 14 x 13½

— Papier: DP-P1

© bpost

opmerking: Er zijn een aantal variëteiten

© bpost

458

10c+5c - Zwartgroen



© bpost

459

25c+5c - Bruin



© bpost

460

35c+5c - Groen



© bpost

461

50c+5c - Olijfbruin



© bpost

462

70c+5c - Paarsbruin



© bpost

463

1F+25c - Rood



© bpost

464

1,75+25c - Violetblauw



© bpost

465

2,45F+2,55F - Lila

465A - Ijzergedenkteken aan Koning Albert I. - Zegel uit blok BL8

1938

Uitgiftedatum: 17/02/1938
Buiten gebruik: 30/09/1938
Drukprocedure: Rasterdiepdruk — Papier: DP-P1
 — zegel: ±55,65 x 38,26mm;
Afmetingen: — blokken BL8 & BL8A: 138 x 114mm

Tanding: 11½**opmerking:** Er zijn een aantal variëteiten voor zegel & blok BL8

© bpost



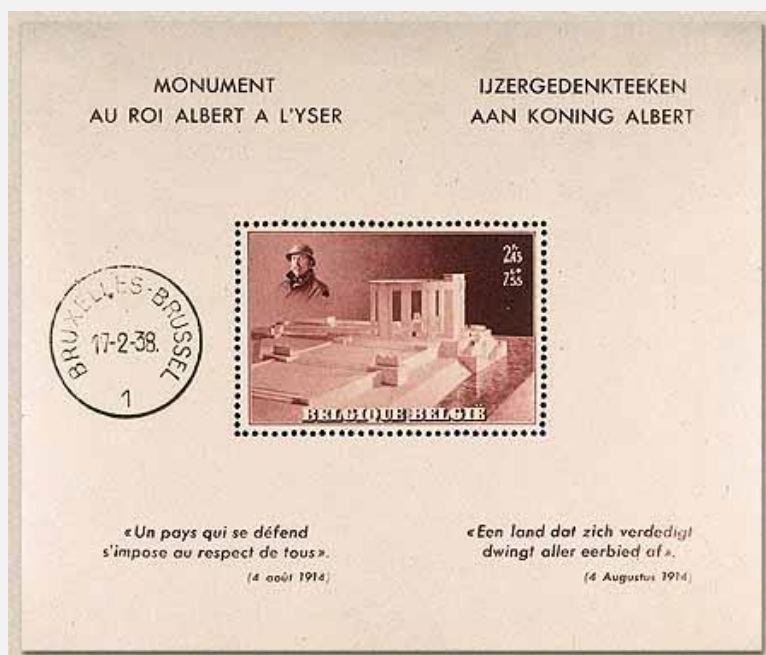
© bpost

465A

2,45F+7,55F - Bruin: Gedenkteken Albert I

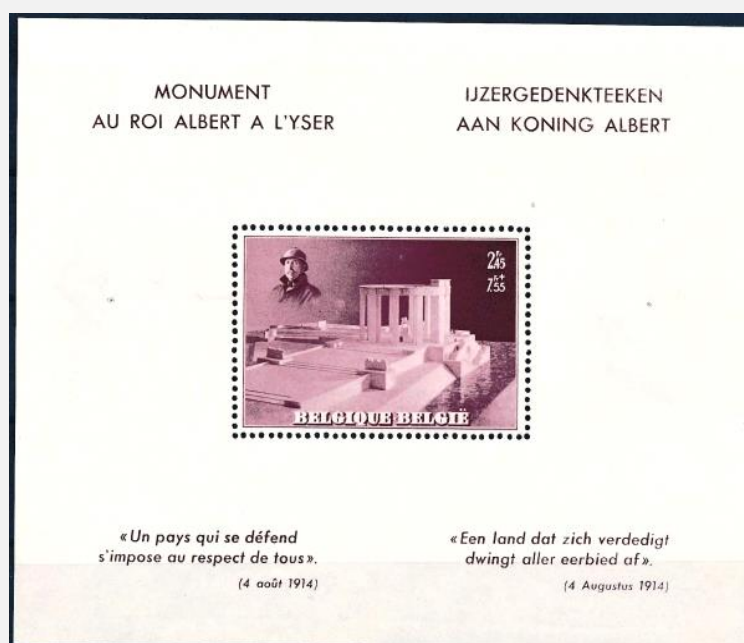
Kenmerken: zie voorgaande pagina

© bpost



blok BL8
(met stempel)

© bpost



blok BL8A
(zonder stempel in rand)
© bpost

© bpost

466/470 - Leopold III Vliegenier

1938

© bpost

Uitgiftedatum: 15/03/1938

Buiten gebruik: 30/09/1939

Drukprocedure: Rasterdiepdruk — **Papier:** DP-P1

Afmetingen: ± 38,26 x 27,83mm

Tanding: 11½

opmerking: Er zijn een aantal variëteiten

INFO: Europese conferentie voor het luchtpostvervoer. Ten bate van het Nationaal Comité voor Luchtvaartpropaganda.



© bpost

466

10c+5c - Paarsbruin



© bpost

467

35c+5c - Groen



© bpost

468

70c+5c - Zwartgrijs



© bpost

469

1,75+25c - Blauw



© bpost

470

2,45F+2,55F - Violet

471/477 - Nationale Basiliek van het Heilig Hart te Koekelberg - Zegel 477 uit F477

1938

© bpost

Uitgiftedatum: 1/06/1938**Buiten gebruik: 30/09/1939****Drukprocedure: ??****— Papier: DP-P1****— 471/476: 38,26 x 27,83mm;****Afmetingen: ± — 477: 27,83 x 38,26mm;****— F477: 175 x 100mm****Tanding: 11½****opmerking: Er zijn een aantal variëteiten****INFO:** Ten bate van de bouw van de Nationale Basiliek van het Heilig Hart te Koekelberg.

© bpost

471

10c+5c - Bruin



© bpost

472

35c+5c - Groen



© bpost

473

70c+5c - Grijsgroen



© bpost

474

1F+25c - Karmijn



© bpost

475

1,75+25c - Blauw



© bpost

476

2,45F+2,55F - Paarsbruin



© bpost

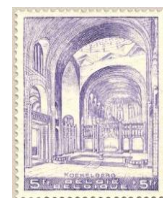
477

5F+5F - Groen

477A - Nationale Basiliek van het Heilig Hart te Koekelberg - Zegel uit blok BL9

1938

© bpost

Uitgiftedatum: 21/07/1938**Buiten gebruik: 30/09/1939****Drukprocedure: ??****— Papier: DP-P1****— 477A: ±27,83 x 38,26mm;****Afmetingen: — blokken BL9 & BL9A & B: 93 x 120mm****Tanding: 11½****INFO:** Ten bate van de bouw van de Nationale Basiliek van het Heilig Hart te Koekelberg.

© bpost

477A

5F+5F - Violet: Basiliek Koekelberg

477A - Nationale Basiliek van het Heilig Hart te Koekelberg - Blok BL9

1938

© bpost

Uitgiftedatum: 21/07/1938

INFO: Ten bate van de bouw van de Nationale Basiliek van het Heilig Hart te Koekelberg.

Buiten gebruik: 30/09/1939

— **Papier:** DP-P1

Drukprocedure: ??

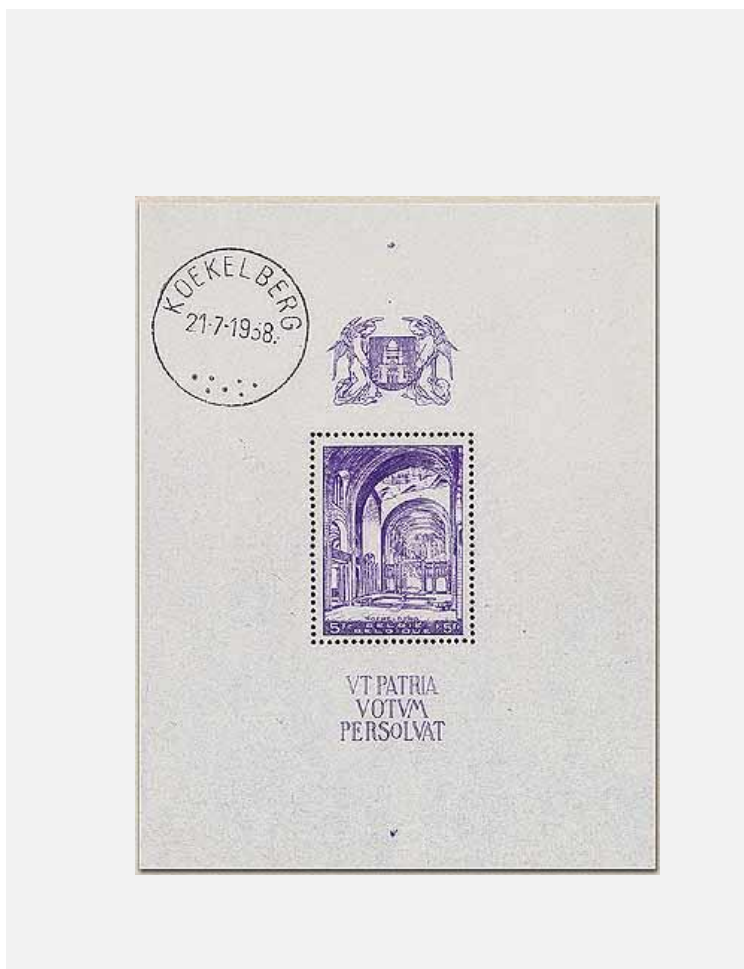
Afmetingen: — 477A: 27,83 x 38,26mm;
— blokken BL9 & BL9A & B: 93 x 120mm

Tanding: 11½

Blok **BL9**

(stempel linksboven in rand)

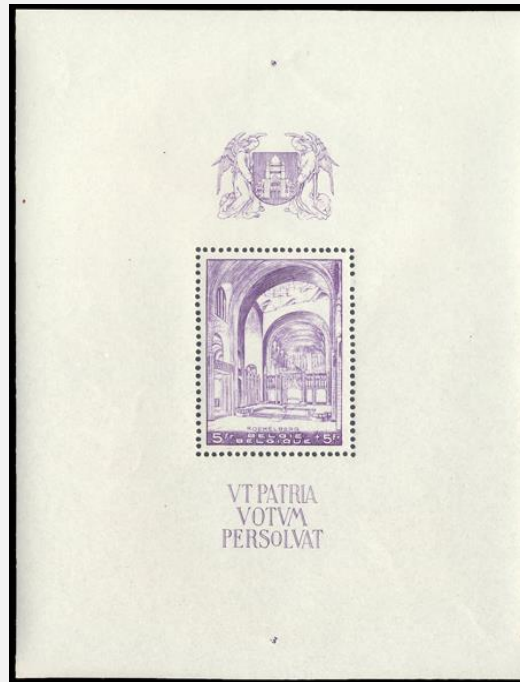
INFO: De blokken **BL1** t.e.m. **BL9** met een stempel in de rand worden aanzien als nieuw



© bpost

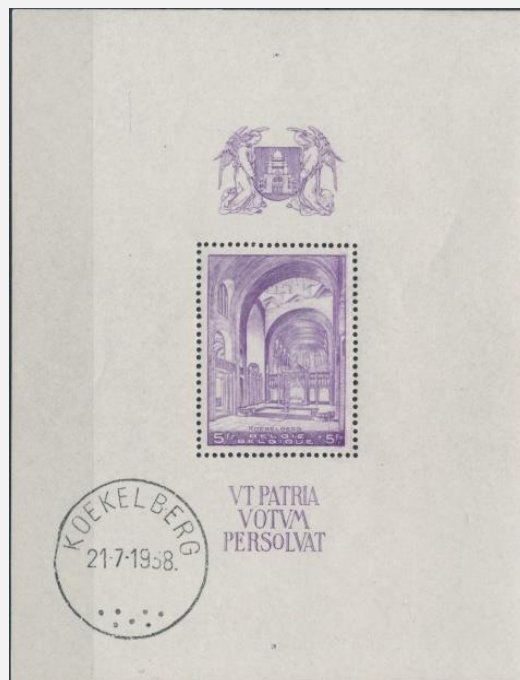
477A - Nationale Basiliek van het Heilig Hart te Koekelberg - Blokken BL9A & BL9B (vervolg)

blok BL9A (zonder stempel in rand)



© bpost

blok BL9B (stempel linksonder in rand)



© bpost

478 - Koning Leopold III "Open Kraag": groot formaat (432), met nieuwe waardeopdruk

1938

© bpost

Uitgiftedatum: 31/10/1938**INFO:** Beeltenis van Leopold III met profiel naar links.**Buiten gebruik: in gebruik****Drukprocedure: Staaldiepdruk — Papier: DP-P1****Afmetingen: ± 24,29 x 28,15mm****Tanding: 14 x 13½****opmerking: Er is een curiositeiten**

© bpost

478

2.5F op 2,45F - Zwart: Leopold III



© bpost

478a

2.5F op 2,45F - Grijszwart: Leopold III

479 - Klein Staatswapen type 418A/426

1938

© bpost

Uitgiftedatum: 31/10/1938**Buiten gebruik: in gebruik****Drukprocedure: boekdruk — Papier: DP-P1****Afmetingen: ± 20,74 x 24,29mm****Tanding: 13½ x 14****opmerking: Er zijn 2variëteiten**

© bpost

479

40c - Paars: Klein Staatswapen



© bpost

479a

40c - Donkerpaars: Klein Staatswapen

480 - Koning Leopold III "Open Kraag": klein formaat Type 427

1938

© bpost

Uitgiftedatum: 31/10/1938**Buiten Gebruik in gebruik****Drukprocedure: Rasterdiepdruk — Papier: DP-P1****Afmetingen: ± 20,74 x 24,29mm****Tanding: 13½x 14****opmerking: Er zijn 2variëteiten**

© bpost

480

75c - Lichtgrijsoliif: Leopold III



© bpost

480a

75c - Donkergrijsoliif: Leopold III

481/483 - Nationale Basiliek van het Heilig Hart te Koekelberg met nieuwe waardeopdruk - type 472, 473, 476

1938

© bpost

Uitgiftedatum: 10/11/1938

Buiten gebruik: 30/09/1939

Drukprocedure: ??

— **Papier:** DP-P1

Afmetingen: ± 38,26 x 27,83mm

Tanding: 11½

opmerking: Er zijn een aantal variëteiten

INFO: Basiliek van Koekelberg. Type der uitgifte 471-477 met opdruk van nieuwe waarde.



© bpost

481

40c op 35c+5c - Groen



© bpost

482

75c op 70c+5c - Grijsgroen



© bpost

483

2.5F op 2,45F - Bruinlila

484/487 - Propaganda voor de tentoonstelling van het water te Luik.

1938

© bpost

Uitgiftedatum: 31/10/1938

Buiten gebruik: 30/09/1940

Drukprocedure: Rasterdiepdruk

— **Papier:** DP-P1

Afmetingen: ± — 484: 24,29 x 32,59mm;

— 485/487: 2,59 x 24,29,5mm

Tanding: 14 x 13½

opmerking: Er zijn een aantal variëteiten en één curiositeit



© bpost

484

35c - Groen: Basiliek van Cointe



© bpost

485

1F - Rood: Tentoonstellingspaleis Luik



© bpost

486

1,50F - Bruin: De Maas te Luik



© bpost

487

1,75 - Ultramarijn: Albertkanaal Ternaaien

488/495 - Prins Albert van Luik - Tuberculosebestrijding - Zegel 495 uit F495

1938

Uitgiftedatum: 10/12/1938
Buiten gebruik: 30/09/1939
Drukprocedure: Rasterdiepdruk — Papier: DP-P1
Afmetingen: ± — zegels: 24,29 x 32,59mm;
— F495: 128 x 190mm
Tanding: 14 x 13½
opmerking: Er zijn een aantal variëteiten

© bpost



© bpost

488

10c+5c - Bruin



© bpost

489

30c+5c - Paarsroze



© bpost

490

40c+5c - Olijfbruin



© bpost

490-Dr40c+5c - **Kleurfout:** grijsgroen

© bpost

491

75c+5c - Grijsgroen



© bpost

492

1F+25c - Karmijn



© bpost

493

1,75+25c - Blauw



© bpost

494

2,50F+2,50F - Groen



© bpost

495

5F+5F - Karmijnbruin

496/503 - Rode Kruis - Zegel 503 uit F503

Uitgiftedatum: 1/04/1939

Buiten gebruik: 30/09/1940

Drukprocedure: Rasterdiepdruk — **Papier:** DP-P1
— 496/498 & 550 & 502: 27,83 x 38,26mm;

Afmetingen: ± — 499 & 501: 38,26 x 27,83mm;

— 503: 55,65 x 38,26mm;

— F503: 200 x 240mm

Tanding: 11½

opmerking: Er zijn een aantal variëteiten

INFO: 75e verjaardag van de stichting van het Rode Kruis. Ten bate van het Belgische Rode Kruis.



© bpost

496

10c+5c - Sepiabraun:
Henri Dunant



© bpost

497

30c+5c - Roze:
Florence Nightingale



© bpost

498

40c+5c - Olijfgroen:
Kon. Elizabeth en
kinderen



© bpost

499

75c+5c - Olijfgrijs:
Leopold III en
kinderen



© bpost

501

1,75+25c -
Ultramarijn: Leopold
III en kinderen



© bpost

500

1F+25c - Rood: Kon. Elizabeth en kinderen



© bpost

503

5F+5F - Groengrijs:
Kon. Elizabeth op
ziekenbezoek



© bpost

502

2,50F+2,50F - Violet: Kon. Astrid

504/511 - Rubenshuis te Antwerpen - Zegel 511 uit F511

1939

© bpost

Uitgiftedatum: 1/07/1939**INFO:** Ten bate van de restauratie van het Rubenshuis te Antwerpen.**Buiten gebruik: 30/09/1940****Drukprocedure: Rasterdiepdruk — Papier: DP-P1**

— 504 & 506: 38,26 x 27,83mm;

— 505 & 507/510: 27,83 x 38,26mm;

Afmetingen: ±
— 511: 38,26 x 48,70mm;

— F-formaten:?

Tanding: 11½**opmerking: Er zijn 3 variëteiten voor 511**

© bpost

50410c+5c - Bruin:
Rubenshuis

© bpost

50540c+5c - Paars: Zonen
van Rubens

© bpost

50675c+5c - Zwartgrijs:
Paviljoen van Hercules

© bpost

5071F+25c - Karmijn:
Hélène Fourment

© bpost

5081,50F+25c -
Donkerbruin: Rubens
en Isabella Brant

© bpost

5091,75+25c - Blauw:
Rubens

© bpost

5102,50F+2,50F -
Lilaroze: Suzanne
Fourment

© bpost

5115F+5F - Grijs:
Kruisafneming

512 - Hans Memling - Tentoonstelling Hans Memling te Brugge.

1939

Uitgiftedatum: 1/07/1939
Buiten gebruik: 30/09/1940
Drukprocedure: Rasterdiepdruk — **Papier:** DP-P1
Afmetingen: ± 27,83 x 38,26mm
Tanding: 11½

© bpost



© bpost

512

75c+75c - Olijfzwart: Hans Memling

513/518 - Derde Orval - Zegels 517/518 uit F517 & F518

1939

Uitgiftedatum: 20/06/1939
Buiten gebruik: 30/09/1940
Drukprocedure: ?? — **Papier:** DP-P1

INFO: "Derde Orval". Ten bate van het Fonds voor de wederopbouw van de abdij van Orval.

© bpost

Afmetingen: ±
 — 513/514: 27,83 x 38,26mm;
 — 515/516: 38,26 x 27,83mm;
 — 517/518: 55,65 x 38,26mm;
 — F-formaten: ?

Tanding: 11½

opmerking: Er zijn een aantal variëteiten voor 517 & 518 en één curiositeit voor 513



© bpost

513

75c+75c - Grijs: Bereiding geneesmiddelen



© bpost

514

1F+1F - Rood: Binnenkoer



© bpost

515

1,50F+1,50F - Bruin: Landbouw



© bpost

516

1,75F+1,75F - Blauw: Luchtfoto abdij



© bpost

517

2,50F+2,50F - Rozelila: Don Smets, Madonna, Heylen



© bpost

518

5F+5F - Bruinrood: Albert I + Leopold III

519/526 - Tuberculosebestrijding - Belforten.

1939

Uitgiftedatum: 1/12/1939**Buiten gebruik: 30/09/1940****Drukprocedure: — 519/520: Rasterdiepdruk;
— 523/526: Staal diepdruk****Afmetingen: ± — 519/522: 24,29 x 34,07mm;
— 523/526: 24,29 x 37,04mm****Tanding: 14 x 13½****opmerking: Er zijn 2 variëteiten voor 521 & één voor 522**

© bpost

— Papier: DP-P1

© bpost

51910c+5c - Grijs: Belfort
Brugge

© bpost

52030c+5c - Bruin: Belfort
Thuin

© bpost

52140c+5c - Lila:
Belfort Lier

© bpost

52275c+5c - Olijfgrijs:
Belfort Mons

© bpost

5231F+25c - Rood:
Belfort Veurne

© bpost

5241,75+25c - Blauw:
Belfort Namur

© bpost

5252,50F+2,50F - Bruin:
Belfort Aalst

© bpost

5265F+5F - Violet:
Belfort Doornik