

527 - «Klein Staatswapen» type 418A/426

1940-1941

Uitgiftedatum: 1940-1941
Buiten gebruik: buiten gebruik onbekend
Drukprocedure: boekdruk
Afmetingen: ± 20,74 x 24,29mm
Tanding: 13½ x 14
Papier: DP-P1
opmerking: Er één variëteit

© bpost



© bpost

527

60c - Grijs



© bpost

527a

60c - Donkergrijs

528 - Koning Leopold III "Open Kraag": klein formaat: type 427

1940-1941

Uitgiftedatum: 1940-1941
Buiten gebruik: in gebruik ?
Drukprocedure: Rasterdiepdruk
Afmetingen: ± 20,74 x 24,29mm
Tanding: 13½ x 14
Papier: DP-P1
opmerking: Er zijn 3 variëteiten

INFO: Beeltenis van Leopold III met profiel naar rechts.

© bpost



© bpost

528

1F - Karmijn: Leopold III



© bpost

528a

1F - rozekarmijn



© bpost

528b

1F - olieachtig

529/531 - K. Leopold III "Open Kraag": groot formaat: type 429/435 - type Poortman

1940-1941

Uitgiftedatum: 1940-1941
Buiten gebruik: in gebruik
Drukprocedure: staaldiepdruk
Afmetingen: ± 24,29 x 28,15mm
Tanding: 14 x 13½
Papier: DP-P1

INFO: Beeltenis van Leopold III met profiel naar links.

© bpost



© bpost

529

2,25F - Grijsviolet
getind papier

(1/08/1941)



© bpost

529a

2,25F - Grijsviolet, wit
papier

© bpost

530

2,50F - Olijf (w.g.)

(1941-1942)



© bpost

530a

2,50F - Olijfzwart
(g.g.)

1939



© bpost

531

3,25F - Bruinrood,
getind papier

(1/08/1941)



© bpost

531a

3,25F - Bruinrood, op
wit papier

532/537 - Muziekstichting Koningin Elizabeth**1940**

Uitgiftedatum: 1/03/1940
Buiten gebruik: buiten gebruik onbekend
Drukprocedure: Rasterdiepdruk
Afmetingen: ± — 532/533 & 536: 38,26 x 27,83 mm;
 — 534/535 & 537: 27,83 x 38,26mm
Tanding: 11½
Papier: DP-P1
opmerking: Er zijn een aantal variëteiten

INFO: Ten bate van de Muziekstichting Koningin Elizabeth voor de bouw van de muziekkapel te Argenteuil-Ohain. Tengevolge de bezetting mochten deze zegels niet worden gebruikt. Uitsluitend verkocht bij inschrijving van 1/5 -> 10/5/1940 en van 15/10->10/11/1940, tegen 25 F de reeks.

© bpost



© bpost

532

75c + 75c - Zwartgrijs: Muziekkapel



© bpost

533

1F + 1F - Rood: Muziekkapel



© bpost

534

1,5F + 1,5F - Groen: Embleem



© bpost

535

1,75F + 1,75F - Ultramarijn: Embleem



© bpost

536

2,50F + 2,50F - Bruin: Muziekkapel



© bpost

537

5F + 5F - Paarsroze: Embleem

**537A/537B - Muziekstichting Koningin Elizabeth: gewijzigd type van uitgifte (Nr. 532)
 1940 uit blokken BL13 & BL14**
1941

Uitgiftedatum: 1/12/1941
Buiten gebruik: 30/09/1942
Drukprocedure: Rasterdiepdruk
 — getand: ±48,70 x 36,52 mm;
Afmetingen: — ongetand: ±43 x 30mm;
 — blokken BL13 & BL14: 104 x 138mm
Tanding: — 537A: 11½;
 — 537B: ongetand
Papier: DP-P1
opmerking: Er is twee variëteiten voor 537A.

INFO: Zegels uit blok BL13 en BL14

© bpost

ongetand

© bpost

537A

10F + 15F - Zwartgrijs



© bpost

537B

10F + 15F - Zwartgrijs

537A/537B - Muziekstichting Koningin Elizabeth: gewijzigd type van uitgifte 1940 - blok BL13 1941**Uitgiftedatum: 1/12/1941****Buiten gebruik: 30/09/1942****Drukprocedure: Rasterdiepdruk**

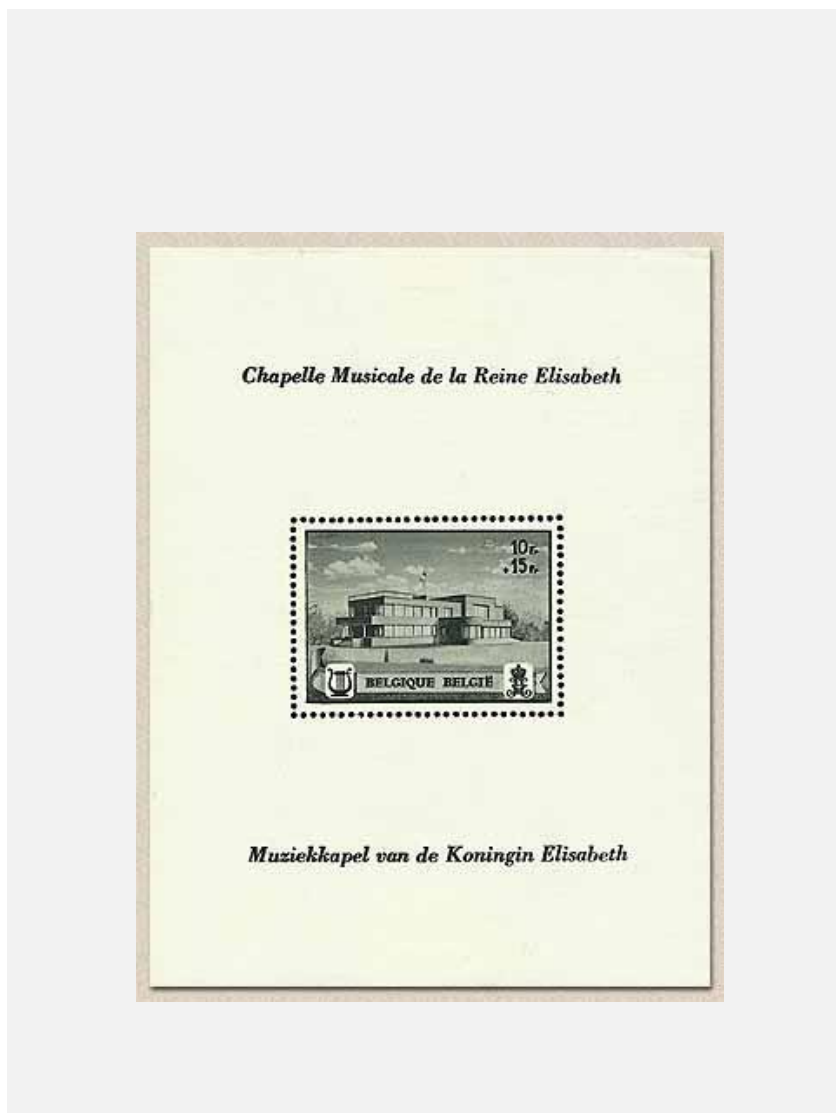
— getand: ±48,70 x 36,52mm;

Afmetingen: — ongetand: ±43 x 30mm;

— blokken BL13 & BL14: 104 x 138mm

Tanding: blok 13: 11½**Papier: DP-P1****opmerking: Er zijn twee variëteiten voor blok BL13**

© bpost

blok **BL13**

© bpost

537A/537B - Muziekstichting Koningin Elizabeth: gewijzigd type van uitgifte 1940 - blok **BL14** 1941

Uitgiftedatum: 1/12/1941

Buiten gebruik: 30/09/1942

Drukprocedure: Rasterdiepdruk

— getand: 48,70 x 36,52 mm;

Afmetingen: — ongetand: 43 x 30mm;

— blokken **BL13** & **BL14**: 104 x 138mm

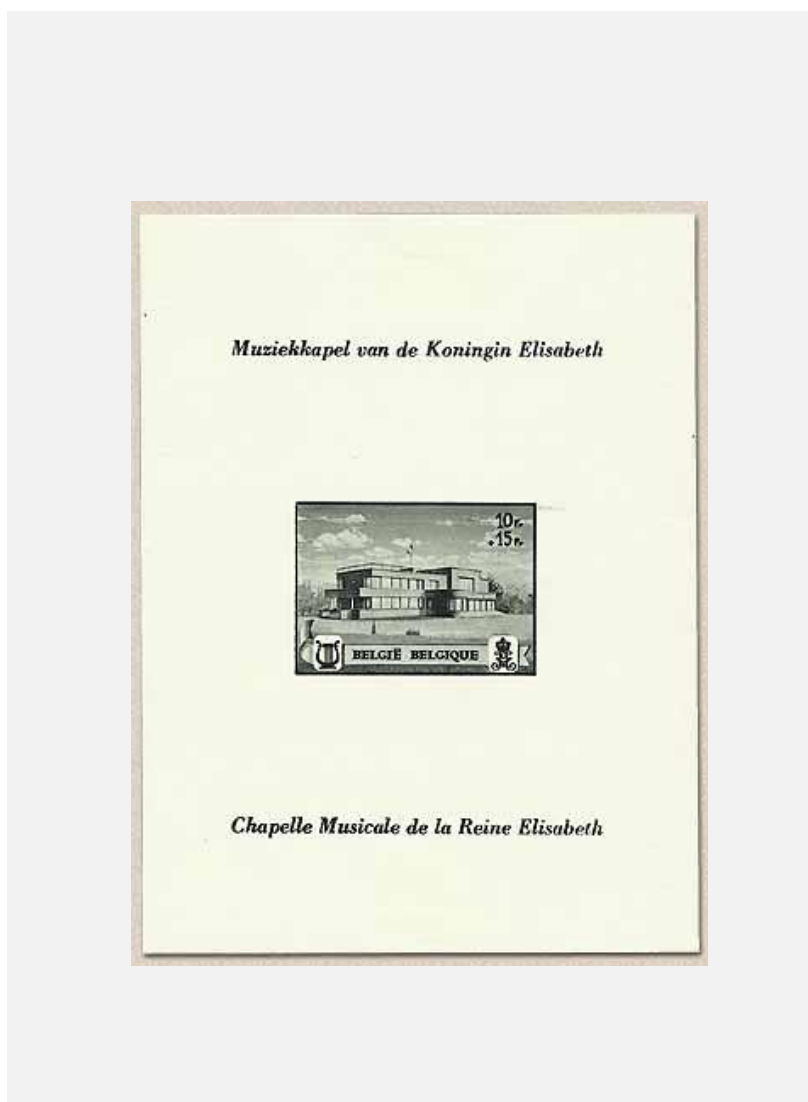
Tanding: blok **BL14**: ongetand

Papier: DP-P1

opmerking: Er is één variëteit voor blok **BL14**

© bpost

blok **BL14**



© bpost

538/546 - Eerste Winterhulputgifte. Wapens van de provinciehoofdplaatsen. (veelkleurig)

1940

Uitgiftedatum: 23/12/1940

Buiten gebruik: 30/09/1941

Drukprocedure: Boekdruk

Afmetingen: ± 24,29 x 32,59mm

Tanding: 14 x 13½

Papier: DP-P1

opmerking: Er zijn een aantal variëteiten

© bpost



© bpost

538

10c + 5c - Mons
(20/01/1941)



© bpost

539

30c + 5c - Gent



© bpost

540

40c + 10c - Arlon



© bpost

541

50c + 10c - Brugge



© bpost

542

75c + 15c - Namur
(3/12/1940)



© bpost

543

1F + 25c - Hasselt
(20/01/1941)



© bpost

544

1,75F + 50c - Brussel
(20/01/1941)



© bpost

545

2,50F + 2,50F - Antwerpen
(20/01/1941)



© bpost

546

5F + 5F - Luik
(20/01/1941)

547/555 - Tweede Winterhulputgifte. Wapens van de provinciehoofdplaatsen - Zegels uit blok BL10

1941

Uitgiftedatum: 1/05/1941
Buiten gebruik: 30/09/1941
Drukprocedure: Boekdruk

© bpost

Afmetingen: — zegels: ±24,29 x 32,59mm;
— blok BL10: 100 x 144mm

Tanding: 14 x 13½

Papier: DP-P1

opmerking: Er is één variëteit voor 547 & voor 555



© bpost

547

10c + 5c - Grijs: Mons



© bpost

548

30c + 5c - Geelgroen: Gent



© bpost

549

40c + 10c - Bruin: Arlon



© bpost

550

50c + 10c - Violet: Brugge



© bpost

551

75c + 15c - Violet: Namur



© bpost

552

1F + 25c - Rood: Hasselt



© bpost

553

1,75F + 50c - Blauw: Brussel



© bpost

554

2,50F + 2,50F - Olijfgroen: Antwerpen



© bpost

555

5F + 5F - Violet: Liège

547/555 - Tweede Winterhulputgifte. Wapens van de provinciehoofdplaatsen uit blok BL10

1941

Uitgiftedatum: 1/05/1941
Buiten gebruik: 30/09/1941
Drukprocedure: Boekdruk

INFO: Samenhangende zegels uit blok **BL10**

© bpost

Afmetingen: — zegels: ±24,29 x 32,59mm;
 — blok BL10: 100 x 144mm

Tanding: 14 x 13½

Papier: DP-P1

opmerking: Er is één variëteit voor 547 & voor 555



© bpost

547/49



© bpost

550/52



© bpost

553/55



© bpost

547/55

547/555 - Tweede Winterhulputgifte. Wapens van de provinciehoofdplaatsen - Blok BL10

1941

Uitgiftedatum: 1/05/1941

Buiten gebruik: 30/09/1941

Drukprocedure: Boekdruk

Afmetingen: — zegels: ±24,29 x 32,59mm;
— blok BL10: 100 x 144mm

Tanding: 14 x 13½

Papier: DP-P1

opmerking: Er is één variëteit voor blok BL10

© bpost

blok BL10



© bpost

547A/555A - 2de Winterhulpuitgifte. Wapens van de provinciehoofdplaatsen - Zegels uit blok BL10A

1941

Uitgiftedatum: 1/05/1941

Buiten gebruik: 30/09/1941

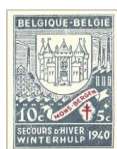
Drukprocedure: Boekdruk

Afmetingen: — zegel: ±24,29 x 32,59m;
— blok BL10A: 100 x 144mm

Tanding: ongetand

Papier: DP-P1

© bpost



© bpost

547A

10c + 5c - Grijs: Mons



© bpost

548A

30c + 5c - Geelgroen: Gent



© bpost

549A

40c + 10c - Bruin: Arlon



© bpost

550A

50c + 10c - Violet: Brugge



© bpost

551A

75c + 15c - Violet: Namur



© bpost

552A

1F + 25c - Rood: Hasselt



© bpost

553A

1,75F + 50c - Blauw: Brussel



© bpost

554A

2,50F + 2,50F - Olijfgroen: Antwerpen



© bpost

555A

5F + 5F - Violet: Liège

547A/555A - 2de Winterhulpuitgifte. Wapens van de provinciehoofdplaatsen - blok BL10A

1941

Uitgiftedatum: 1/05/1941

Buiten gebruik: 30/09/1941

Drukprocedure: Boekdruk

Afmetingen: — zegel: ±20 x 27,5mm;

— blok BL10A: 100 x 144mm

Tanding: ongetand

Papier: DP-P1

© bpost

Blok BL10A



© bpost

Uitgiftedatum: 1/07/1941
Buiten gebruik: 30/09/1942
Drukprocedure: Rasterdiepdruk
Afmetingen: ± — 556/566: 27,83 x 38,26mm;
 — F556/566: 148 x 230mm
Tanding: 11½
Papier: DP-P1

INFO: "Vierde Orval". "Monnikenserie". ten bate van het Fonds voor de wederopbouw van de Abdij O.L.-V. van Orval.

© bpost

— 567: 55,65 x 38,26mm;
 — F567: 235 x 224mm

opmerking: Er zijn een aantal variëteiten



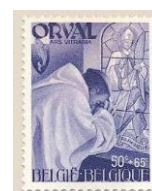
© bpost

55610c + 15c - Bruin:
Schilder

© bpost

55730c + 30c - Olijfgrijs:
Beeldhouwkunst

© bpost

55840c + 60c - Bruin:
Goudsmit

© bpost

55950c + 65c - Violet:
Glasraamkunst

© bpost

56075c + 1F - Lila:
Muziek

© bpost

5611F + 1,50F - Roze:
Beeldhouwkunst

© bpost

5621,25F + 1,75F -
Groen: Schilderkunst

© bpost

5631,75F + 2,5F -
Ultramarijn:
Glasraamkunst

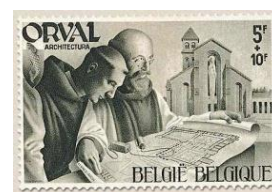
© bpost

5642F + 3,50F - Lila:
Goudsmit

© bpost

5652,5F + 4,5F -
Roodbruin:

© bpost

5663F + 5F - Olijfgroen:
Muziek

© bpost

5675F + 10F - Zwart:
Architectuur

567A/B - Vierde Orval - zegels uit blok BL11 & BL12

1941

Uitgiftedatum: 5/10/1941
Buiten gebruik: 30/09/1942
Drukprocedure: Rasterdiepdruk ?
Tanding: blok BL11: 11½

Afmetingen: — zegel uit blok BL11: ±57,39 x 38,26mm;
 — zegel uit blok BL12 ongetand: ±51 x 35mm;
 — blok BL11: 183 x 163mm
Papier: DP-P1

© bpost



© bpost

◀567A

5F + 15F - Blauw: Architectuur
getand

567B▶

ongetand

© bpost

567A/B - Vierde Orval - Blok BL11

1941

Uitgiftedatum: 5/10/1941**Buiten gebruik: 30/09/1942****Drukprocedure: Rasterdiepdruk ?**

— zegel uit blok BL11: ±57,39 x 38,26mm;

Afmetingen: — zegel uit blok BL12 ongetand: ±51 x 35mm;

— blok BL11: 183 x 163mm

Tanding: blok BL11: 11½**Papier: DP-P1**

© bpost

blok **BL11**

© bpost

567B - Vierde Orval - Blok BL12**1941****Uitgiftedatum: 5/10/1941****Buiten gebruik: 30/09/1942****Drukprocedure: Rasterdiepdruk ?**

— zegel uit blok BL11: ±57,39 x 38,26mm;

Afmetingen: — zegel uit blok BL12 ongetand: ±51 x 35mm;

— blok BL11: 183 x 163mm

Tanding: blok 12: ongetand**Papier: DP-P1**

© bpost

blok **BL12** (ongetand)

blok BL18/BL19 - Vierde Orval; kleine blokken met opdruk "1142" en "1942" in Engelse tekens

Uitgiftedatum: 1942

Buiten gebruik: 30/09/1942

Drukprocedure: ??

Afmetingen: ± blokken 18 & 19: 117 x 78mm

Tanding: — blok BL18: 11½;

— blok BL19: ongetand

Papier: DP-P1

Privé-uitgave

1942
© bpost

blok **BL18** met opdruk in het rood



© bpost

blok **BL19** met opdruk in het blauw (ongetand)



© bpost

blok BL20/BL21 - 4de Orval; kleine blokken met opdruk "1142" en "1942" in Gotische karakters

Uitgiftedatum: 1942
Buiten gebruik: 30/09/1942
Drukprocedure: ??

Privé-uitgave

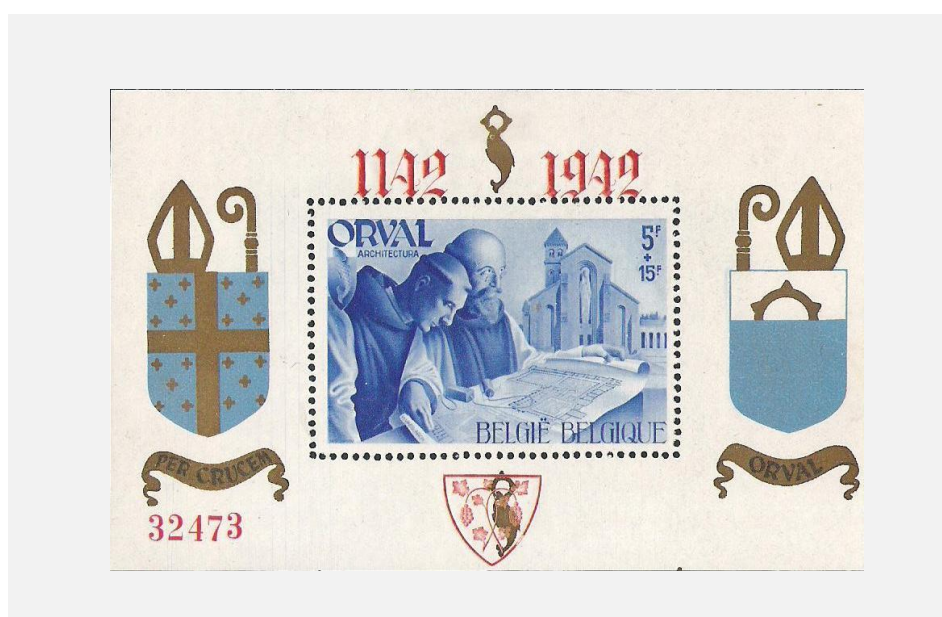
1942
 © bpost

Afmetingen: ± blokken 20 & 21: 117 x 78mm

**Tanding: — blok BL20: 11½;
 — blok BL21: ongetand**

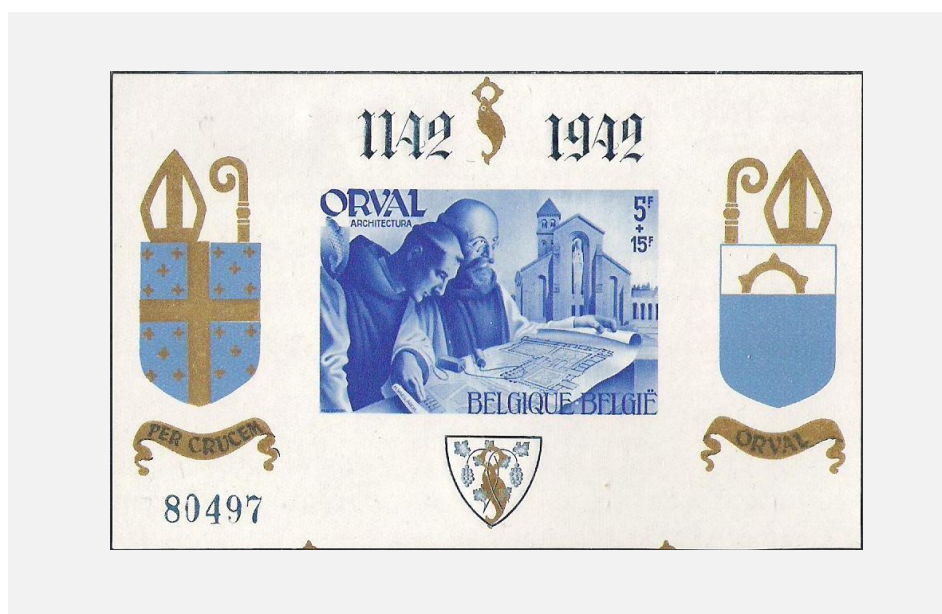
Papier: DP-P1

blok **BL20** met opdruk in het rood



© bpost

blok **BL21** met opdruk in het blauw (ongetand)



© bpost

**blok BL22 - Vierde Orval; kleine blokken met opdruk "ORVAL MCMXLI", "1142" en "1942"
in Engelse tekens**

1942

Uitgiftedatum: 1942
Buiten gebruik: 30/09/1942
Drukprocedure: ??
Afmetingen: ± blok BL22: 183 x 165 mm
Tanding: blok BL22: 11½
Papier: DP-P1

Privé-uitgave

© bpost

Blok **BL22**

blok BL23 - Vierde Orval; kleine blokken met opdruk "ORVAL MCMXLI" , "1142" en "1942" in Engelse tekens

1942

Uitgiftedatum: 1942
Buiten gebruik: 30/09/1942
Drukprocedure: ??
Afmetingen: ± blok BL23: 183 x 165 mm
Tanding: blok BL23: ongetand
Papier: DP-P1

Privé-uitgave

© bpost

Blok **BL23** met datumopdruk in het blauw (ongetand)



**blok BL24 - Vierde Orval; kleine blokken met opdruk " ORVAL MCMXLI" , "1142" en "1942"
in Gotische karakters**

1942

Uitgiftedatum: 1942
Buiten gebruik: 30/09/1942
Drukprocedure: ??
Afmetingen: ± blok BL24: 183 x 165 mm
Tanding: blok BL24: 11½
Papier: DP-P1

Privé-uitgave

© bpost

blok **BL24** met datumopdruk in het rood



**blok BL25 - Vierde Orval; kleine blokken met opdruk " ORVAL MCMXLI" , "1142" en "1942"
in Gotische karakters**

1942

Uitgiftedatum: 1942
Buiten gebruik: 30/09/1942
Drukprocedure: ??
Afmetingen: ± blok BL25: 183 x 165 mm
Tanding: blok BL25: ongetand
Papier: DP-P1

Privé-uitgave

© bpost

blok **BL25** met datumopdruk in het blauw (ongetand)



© bpost

568/569 - «Klein Staatswapen» type 424 & 479 met opdruk**1941-1942**

Uitgiftedatum: 1941-1942
Buiten gebruik: buitengebruik onbekend
Drukprocedure: boekdruk
Afmetingen: ± 20,74 x 24,29mm
Tanding: 13½ x 14
Papier: DP-P1

© bpost

opmerking: Er is voor elk één variëteit

© bpost

568 (type 424)10c op 30c - Bruin
(1/1942)

© bpost

569 (type 479)10c op 40c - Paars
(1/1942)**570/571 - Koning Leopold III "Open Kraag": klein formaat: type 427 & 480 met opdruk****1941-1942**

Uitgiftedatum: 1941-1942
Buiten gebruik: in gebruik
Drukprocedure: Rasterdiepdruk
Afmetingen: ± 20,74 x 24,29mm
Tanding: 13½ x 14
Papier: DP-P1

INFO: Beeltenis van Leopold III met profiel naar rechts.

© bpost

opmerking: Er zijn twee variëteiten voor 571

© bpost

570 (type 427)10c op 70c - Bruin
(11/1941)

© bpost

570a

10c op 70c - Donkerbruin



© bpost

571 (type 480)10c op 75c - Olijfgrijs
(11/1941)

© bpost

571a

10c op 75c - Donkerolijfgrijs

572- Koning Leopold III "Open Kraag": groot formaat: type 530 met opdruk**1940-1941**

Uitgiftedatum: 1940-1941
Buiten gebruik: in gebruik
Drukprocedure: Staaldiepdruk
Afmetingen: ± 24,29 x 28,15mm
Tanding: 14 x 13½
Papier: DP-P1

INFO: Beeltenis van Leopold III met profiel naar links.

© bpost



© bpost

572 (type 530)2,25F op 2,5F - Olijfgrijs: Leopold III
(1/8/1941)

573/582 - Historische portretten van Europese vorsten.

1941

Uitgiftedatum: 25/08/1941
Buiten gebruik: 30/09/1942
Drukprocedure: rasterdiepdruk
Afmetingen: ± 27,83 x 38,26mm
Tanding: 11½
Papier: DP-P1

INFO: Historische portretten van Europese vorsten. Ten bate van het Nationaal Werk voor Sociale Steunverlening aan gezinnen van militairen.

© bpost

opmerking: Er zijn een aantal variëteiten



© bpost

573

10c + 5c - Grijs:
Maria Theresia



© bpost

574

35c + 5c - Groen:
Karel van Lotharingen



© bpost

575

50c + 10c - Bruin:
Margareta van Parma



© bpost

576

60c + 10c - Paars:
Karel V



© bpost

577

1F + 15c - Rood:
Johanna van Castilië



© bpost

578

1,5F + 1F - Lila: Filips
de Goede



© bpost

579

1,75F + 1,75F -
Blauw: Margareta van
Oostenrijk



© bpost

580

2,25F + 2,25F -
Roodbruin: Karel de
Stoute



© bpost

581

3,25F + 3,25F -
Bruin: Albrecht



© bpost

582

5F + 5F -
Donkergroen: Isabella

581A/582A - Historische portretten van Europese vorsten - zegels uit blok BL17

1941

Uitgiftedatum: 25/08/1941
Buiten gebruik: 30/09/1942
Drukprocedure: rasterdiepdruk
Afmetingen: — zegels: 27,83 x 38,26mm;
 — blok BL17: 77 x 59mm
Tanding: 11½
Papier: DP-P1

INFO: Historische portretten van Europese vorsten. Ten bate van het Nationaal Werk voor Sociale Steunverlening aan gezinnen van militairen.

© bpost



© bpost

581A

3,25F + 6,75F -
Blauwgroen:
Albrecht



© bpost

582A

5F + 10F - Karmijn:
Isabella



© bpost

581A & 582A
Samenhangend

581A/582A - Historische portretten van Europese vorsten - Blok BL17

1941

Uitgiftedatum: 25/08/1941

Buiten gebruik: 30/09/1942

Drukprocedure: rasterdiepdruk

Afmetingen: — zegels: 27,83 x 38,26mm;
— blok BL17: 77 x 59mm

Tanding: 11½

Papier: DP-P1

INFO: Historische portretten van Europese vorsten. Ten bate van het Nationaal Werk voor Sociale Steunverlening aan gezinnen van militairen.

© bpost

Blok BL17



© bpost

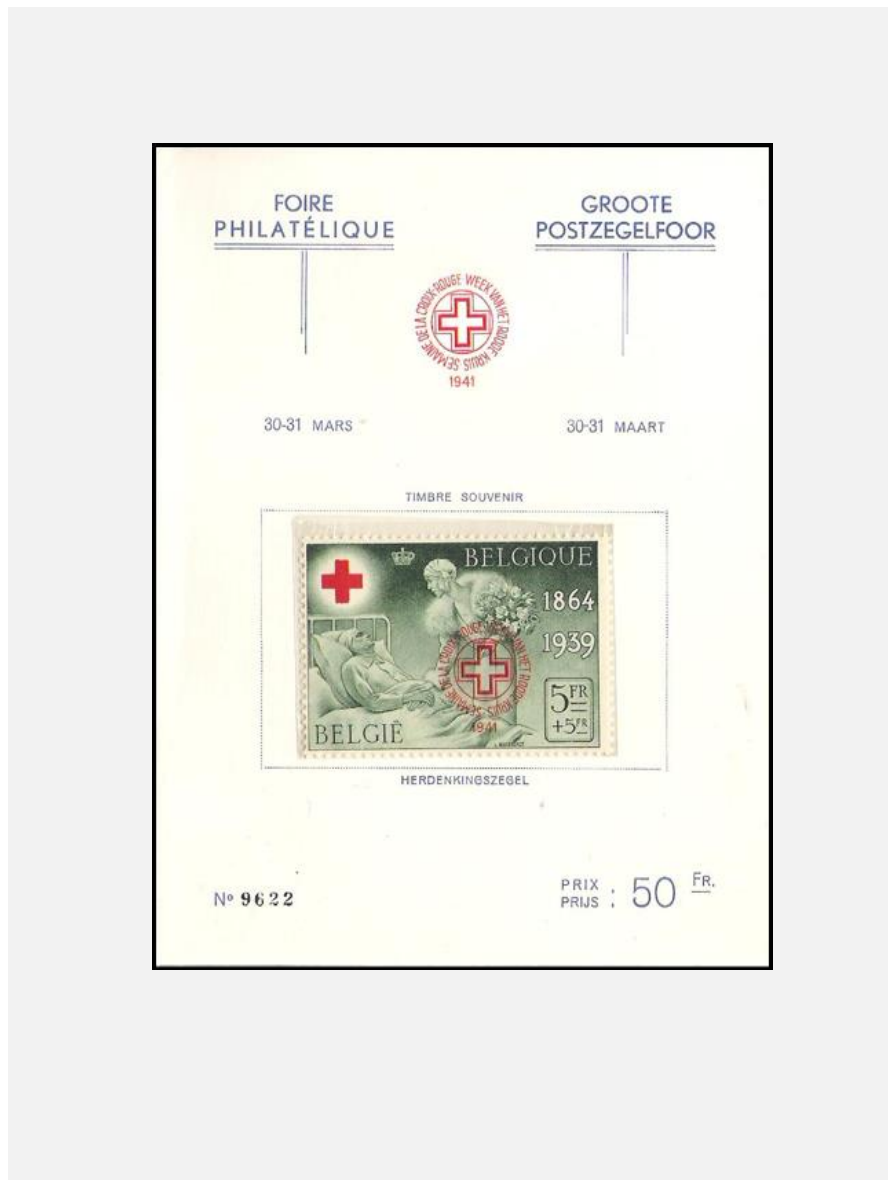
Uitgiftedatum: 30/03/1941
Buiten gebruik: buiten gebruik onbekend
Drukprocedure: rasterdiepdruk

INFO: Koningin Elisabeth in het ziekenhuis
opmerking: Er zijn twee curiositeiten voor zegel en kaart

© bpost

Afmetingen: ± — zegel: 55,65 x 38,26mm; — kaart 582B: 110 x 145mm
Tanding: 11½
Papier: DP-P1

Genummerde kaart
582B



© bpost

582BA - Week van het Rode Kruis - Grote postzegelfoor - Zegel uit kaart 582B

1941

Uitgiftedatum: 30/03/1941
Buiten gebruik: buiten gebruik onbekend
Drukprocedure: rasterdiepdruk
Afmetingen: ± — zegel: 55,5 x 38,2mm;
 — kaart 582B: 110 x 145mm

© bpost

Tanding: 11½
Papier: DP-P1

opmerking: Er zijn twee curiositeiten voor zegel en kaart

INFO: Koningin Elisabeth in het ziekenhuis



© bpost

582BA

5F + 5F - Koningin Elisabeth in het ziekenhuis

Uitgiftedatum: 3/11/1941

Buiten gebruik: 30/09/1942

Drukprocedure: rasterdiepdruk

Afmetingen: ± — 583/591: 27,83 x 38,26mm;
— 592: 38,26 x 55,65mm

Tanding: 11½

Papier: DP-P1

INFO: Derde Winterhulputgifte. Serie "Sint Maarten I". Oude beeldjes van Sint-Maarten.

© bpost

opmerking: Er zijn een aantal variëteiten



© bpost

583

10c + 5c - Roodbruin:
Onhaye-lez-Dinant

© bpost

584

35c + 5c - Groen:
Lennik

© bpost

585

50c + 10c - Violet:
Berg (Limburg)

© bpost

586

60c + 10c - Bruin:
Dave-sur-Meuse

© bpost

587

1F + 15c - Karmijn:
Lennik

© bpost

588

1,50F + 25c - Grijs:
Onhaye-lez-Dinant

© bpost

589

1,75F + 50c - Blauw:
Halle

© bpost

590

2,25F + 2,25F -
Lila: Dave-sur-Meuse

© bpost

591

3,25F + 3,25F - Bruin:
Berg (Limburg)

zegels uit blokken BL15 & BL16



© bpost

592

5F + 5F - Olijfgrijs:
Sint-Truiden

© bpost

592A

5F + 20F - Roodbruin Beeldje uit kerk St Truiden
(12/3/1942)

© bpost

592B (ongetand)

(12/3/1942)

592A - Sint-Maarten I - Blok BL15.**1942****Uitgiftedatum: 12/03/1942****Buiten gebruik: 30/09/1942****Drukprocedure: rasterdiepdruk****INFO:** Vierde Winterhulpsuitgifte. Beeldje van Sint Marten.
Type van nr. **592**.

© bpost

Afmetingen: — zegel 592A: ±38,26 x 55,65mm;
— blok BL15: 103 x 138mm**Tanding: postzegel 592A: 11½****Papier: DP-P1**blok **BL15**

© bpost

592A

5F + 20F - Roodbruin Beeldje uit kerk St Truiden

592B - Sint-Maarten-I - ongetand - Blok BL16.**1942****Uitgiftedatum: 12/03/1942****Buiten gebruik: 30/09/1942****Drukprocedure: rasterdiepdruk****Afmetingen: — zegel 592B: ±ongetand 33 x 50mm;****— blok BL16: 103 x 138mm****Tanding: postzegel 592B: ongetand****Papier: DP-P1****opmerking: Er zijn variëteiten****INFO:** Vierde Winterhulpuitgifte. Beeldje van Sint Marten.
Type van nr. **592.**

© bpost

blok **BL16** (ongetand)

© bpost

593/600 - Vlaamse Geleerden: Tuberculosebestrijding.

1942

Uitgiftedatum: 12/05/1942**Buiten gebruik: 30/09/1943****Drukprocedure: — 593/596: rasterdiepdruk;
— 597/600: staaldiepdruk****Afmetingen: ± 24,29 x 27,14mm****Tanding: 14****Papier: DP-P1****opmerking: Er zijn een aantal variëteiten**

© bpost



© bpost

59310c + 5c - Bruin:
Bollandus

© bpost

59435c + 5c - Groen: A.
Vesalius

© bpost

59550c + 10c -
Roodbruin: S. Stevin

© bpost

59660c + 10c -
Donkergroen: J.B. Van
Helmont

© bpost

5971f + 15c - Rood:
Dodonaeus

© bpost

5981,75f + 50c - Blauw:
Mercator

© bpost

5993,25f + 3,25f -
Lilaroze: Ortelius

© bpost

6005f + 5f - Violet:
Justus Lipsius**601 - Plantin: Tuberculosebestrijding. Verkocht bij inschrijving 1/7 - 10/7.**

1942

Uitgiftedatum: 1/06/1942**Buiten gebruik: 30/09/1943****Drukprocedure: staaldiepdruk****Afmetingen: ± 24,29 x 27,14mm****Tanding: 14****Papier: DP-P1**

© bpost



© bpost

601

10f + 30f - Oranjerood: Christoffel Plantijn

602/602A - Krijgsgevangenen

1942

Uitgiftedatum: 1/10/1942
Buiten gebruik: 30/09/1943
Drukprocedure: rasterdiepdruk
Afmetingen: ± 55,66 x 38,26mm (met vignet)
Afmetingen: ± 27,83 x 38,26mm (zonder vignet)
Tanding: 11½
Papier: DP-P1

INFO: Ten bate van de krijgsgevangenen. Zegel
 samenhangend met vignet. Verkocht bij inschrijving
 1/9 - 10/9.

© bpost



© bpost

602

5F + 45F - Groengrijs: Soldaat
(met vignet)



© bpost

602A

5F + 45F - Groengrijs: Soldaat
(zonder vignet)

603/611 - Sint-Maarten III**1942****Uitgiftedatum: 12/11/1942****Buiten gebruik: 30/09/1943****Drukprocedure: rasterdiepdruk****Afmetingen: ± — 603/607 & 608/609: 27,83 x 38,26mm;****— 606 & 610/611: 38,26 x 27,83mm****Tanding: 11½****Papier: DP-P1****opmerking: Er zijn een aantal variëteiten****INFO:** Vijfde Winterhulpuitgifte. Oude beeldjes van Sint-Maarten uit particuliere verzamelingen.

© bpost



© bpost

603

10c + 5c - Oranje



© bpost

604

35c + 5c - Groen



© bpost

605

50c + 10c - Bruin



© bpost

606

60c + 10c - Zwart



© bpost

607

1F + 15c - Karmijn



© bpost

608

1,50F + 25c - Groen



© bpost

609

1,75F + 50c - Blauw



© bpost

610

2,25F + 2,25F - Bruin



© bpost

611

3,25F + 3,25F - Lila

612 - Sint-Maarten III (vervolg)**1942**

Uitgiftedatum: 12/11/1942
Buiten gebruik: 30/09/1943
Drukprocedure: rasterdiepdruk
Afmetingen: ± 38,26 x 55,65mm
Tanding: 11½
Papier: DP-P1

opmerking: Er is één variëteit

INFO: Vijfde Winterhulpuitgifte. Oude beeldjes van Sint-Maarten uit particuliere verzamelingen.

© bpost



© bpost

612

5F + 10F - Oranjebruin

613/614 - Sint-Maarten IV**1943**

Uitgiftedatum: 3/04/1943
Buiten gebruik: 30/09/1943
Drukprocedure: rasterdiepdruk
Afmetingen: ± 38,26 x 55,65mm
Tanding: 11½
Papier: DP-P1

opmerking: Er zijn twee variëteiten voor 613

INFO: Zesde Winterhulpuitgifte. beeldje van Sint-Maarten uit het Gruuthusemuseum te Brugge.

© bpost



© bpost

613

10F + 20F - Geelbruin



© bpost

614

10F + 20F - Roodroze

615/622 - Ambachten

1943

Uitgiftedatum: 1/06/1943
Buiten gebruik: 30/09/1944
Drukprocedure: rasterdiepdruk
Afmetingen: ± 27,83 x 38,26mm
Tanding: 11½
Papier: DP-P1

opmerking: Er zijn een aantal variëteiten

INFO: Tuberculosebestrijding. Serie "Ambachten" die zich bevinden op de Kleine Zavel te Brussel.

© bpost



© bpost

615

10c + 5c - Bruin:
Leidekker



© bpost

616

35c + 5c - Groen:
Smid



© bpost

617

50c + 10c - Bruin:
Ketellapper



© bpost

618

60c + 10c -
Donkergrijs:
Gewermaker



© bpost

619

1F + 15c - Karmijn:
Wapensmid



© bpost

620

1,75F + 75c -
Ultramarijn: Goudsmid



© bpost

621

3,25F + 3,25F - Lila:
Visverkoper



© bpost

622

5F + 25F -
Donkerviolet:
Uurwerkmaker

623/624 - Krijgsgevangenen en hun gezinnen

1943

Uitgiftedatum: 1/05/1943
Buiten gebruik: 30/09/1944
Drukprocedure: rasterdiepdruk
Afmetingen: ± 38,26 x 27,83mm
Tanding: 11½
Papier: DP-P1

INFO: Ten bate van de krijgsgevangenen en hun gezinnen.
 Verkocht bij inschrijving van 15/4 t/m 30/4/1943

© bpost

opmerking: Er zijn een aantal variëteiten



© bpost

623

1F + 30F - Lichtrood: Krijgsgevangenen



© bpost

624

1F + 30F - Bruinrood: Krijgsgevangenen

625/630 - Vijfde Orval

1943

Uitgiftedatum: 9/10/1943
Buiten gebruik: 30/09/1944
Drukprocedure: rasterdiepdruk
Afmetingen: ± — 625/629: 38,26 x 27,83mm;
 — 630: 74,78 x 27,83mm
Tanding: 11½
Papier: DP-P1

INFO: "Vijfde Orval". Sierletters uit de 12de en 13de eeuw, ten bate van het fonds voor de wederopbouw van de abdij O.-L.V. van Orval. Verkocht bij inschrijving van 1/9 t/m 15/10/1943

© bpost

opmerking: Er zijn een aantal variëteiten



© bpost

625

50c + 1F - Zwartgrijs: Sierletter



© bpost

626

60c + 1,90F - Violet: Sierletter



© bpost

627

1F + 3F - Karmijn: Sierletter



© bpost

628

1,75F + 5,25F - Blauw: Sierletter



© bpost

630

5F + 30F - Bruin: Sierletter



© bpost

629

3,25F + 16,75F - Groen: Sierletter

631/638 - Sint-Maarten VI

1943

Uitgiftedatum: 15/11/1943**Buiten gebruik: 30/09/1944****Drukprocedure: rasterdiepdruk**

— 631/634 & 637: 38,26 x 27,83mm;

Afmetingen: ± — 635/636: 27,83 x 38,26 mm;

— 638: 53,91 x 38,26mm

Tanding: 11½**Papier: DP-P1****opmerking: Er zijn een aantal variëteiten****INFO:** Zevende Winterhulpuitgifte. Oude beeldjes van Sint Maarten en kerken waarvan hij de patroonheilige is.

© bpost



© bpost

63110c + 5c - Bruin:
Zoutleeuw

© bpost

63235c + 5c - Groen:
Dion-le-Val

© bpost

63350c + 15c - Zwartgrijs:
Aalst

© bpost

634

60c + 20c - Lila: Luik



© bpost

6351F + 1F - Rood:
Kortrijk

© bpost

6361,75F + 4,25F -
Ultramarijn: Angre

© bpost

6373,25F + 11,7F - Lila:
Loppem

© bpost

6385F + 25F - Blauw:
Halle

639/640 - Sint-Maarten V

1944

Uitgiftedatum: 23/02/1944

Buiten gebruik: 30/09/1944

Drukprocedure: rasterdiepdruk

Afmetingen: ± 38,26 x 53,91mm

Tanding: 11½

Papier: DP-P1

opmerking: Er zijn een aantal variëteiten

INFO: Achtste Winterhulpuitgifte. Sint-Maarten in een Vlaams en een Waals landschap.

© bpost



© bpost

639

10F + 30F -
Grijsgroen: Sint-
Maarten

© bpost

640

10F + 30F -
Zwartbruin: Sint-
Maarten

641/646 - Koning Leopold III "Open Kraag": klein formaat: type 427 & 528

1943

Uitgiftedatum: 10/07/1943

Buiten gebruik: in gebruik

Drukprocedure: rasterdiepdruk

Afmetingen: ± 20,74 x 24,29mm

Tanding: 13½ x 14

Papier: DP-P1

INFO: Beeltenis van Leopold III met profiel naar rechts.

© bpost



© bpost

641

1,50F - Lila



© bpost

641a

1,50F - Lilaroze



© bpost

642

1,75F - Blauw



© bpost

642a

1,75F - Donkerblauw



© bpost

643

2F - Donkerviolet



© bpost

644

2,25F - Groenzwart



© bpost

644a

2,25F - Donker groenzwart



© bpost

645

3,25F - Bruin



© bpost

645a

3,25F - Donker bruin



© bpost

646

5F - Groen



© bpost

646a

5F - Donkergroen