

Voorverkoop: 15/01/2011

Uitgifte: 17/01/2011

Drukprocedure: offset

— Philanews Nr. 1 / 2011 (pg. 10 - 11) —

© bpost

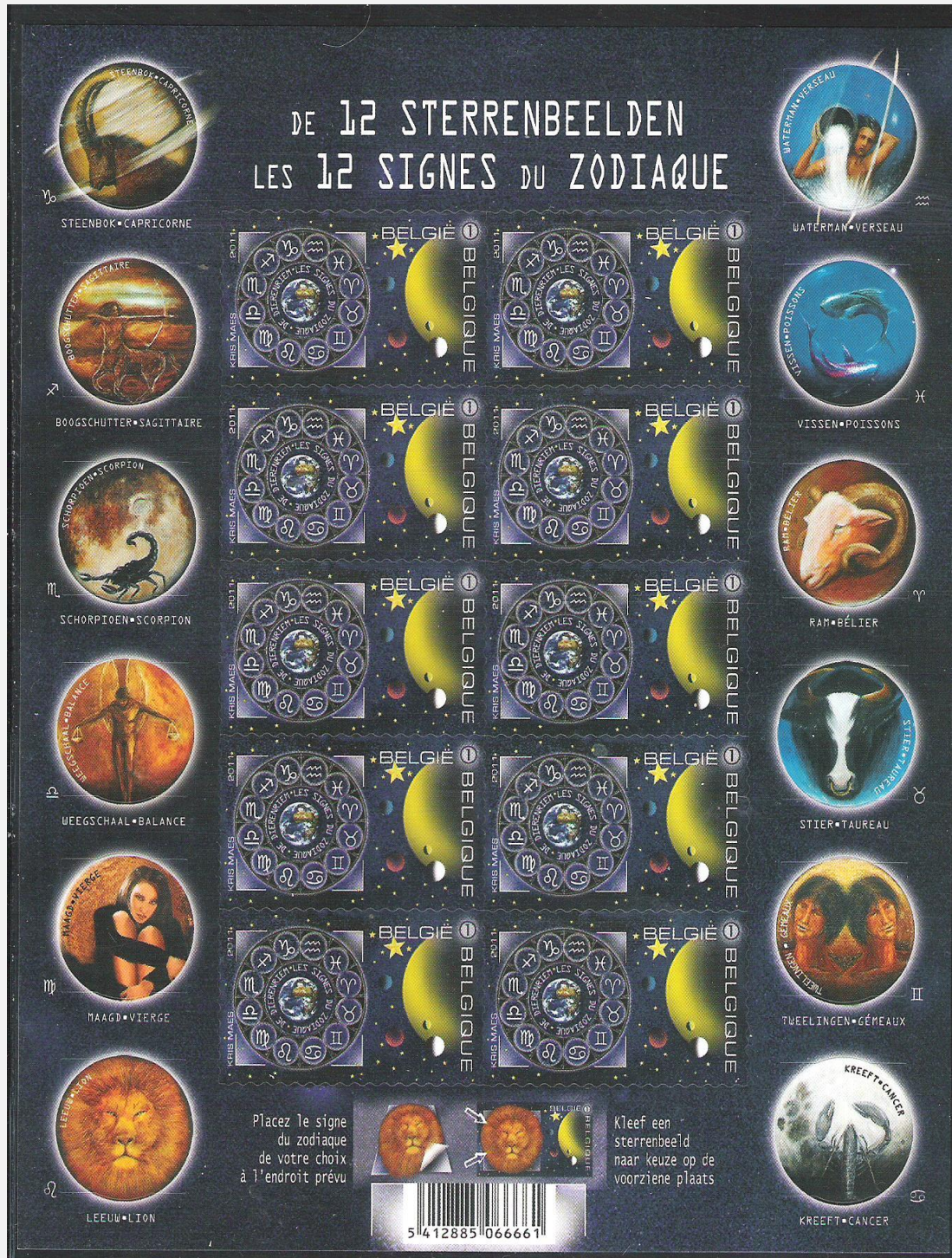
Formaat: — zegels: 48,8 x 30mm;
— boekje B118: 170 x 210mm

Tanding: 7 (7½?)

Papier: PF-P5: zeklevende laag aangebracht op steunpapier

boekje B118 (1)

◀1	1▶	◀2	2▶	◀3	3▶	◀4	4▶	◀5	5▶	◀6	6▶
steenbok	waterman	boogschutter	vissen	schorpioen	ram	weegschaal	stier	maagd	tweelingen	leeuw	kreeft



Voorverkoop: 12/02/2011

Uitgifte: 14/02/2011

Drukprocedure: offset

— Philanews Nr. 1 / 2011 (pg. 18 - 19) —

© bpost

Zegels: 37 x 27,66mm

Formaat: — boekje open: 174 x 60mm;

— geplooid boekje: 87 x 60mm;

Tanding: 8 (7½?)

Papier: PF-P5a: zeklevende laag aangebracht op steunpapier



boekje B119



Voorverkoop: 12/02/2011

Uitgifte: 14/02/2011

Drukprocedure: heliogravure

— Philanews Nr. 1 / 2011 (pg. 20 - 21) —

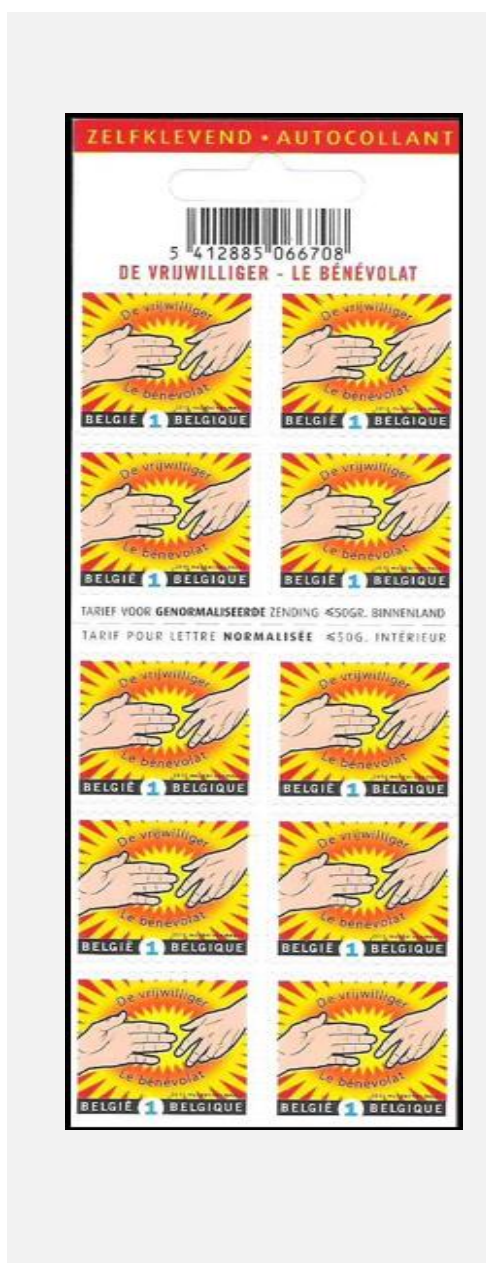
© bpost

Formaat: — zegel: 30 x 25mm;
— boekje B120: 60 x 166mm

Tanding: type 10 (9³/₄?): gedeeltelijk rechte lijnen, gedeeltelijk getand

Papier: PF-P5a: zelfklevende laag aangebracht op steunpapier 0

boekje B120 (1)



4115 / 4124 - Nostalgie op de foor - (①: w=€0,61): boekje B121

2011

Voorverkoop: 2/04/2011

Uitgifte: 4/04/2011

Drukprocedure: Rasterdiepdruk

— Philanews Nr. 2 / 2011 (pg. 18 - 20) —

© bpost

Formaat: — zegels: 25 x 30mm;

— boekje B121: 60 x 166mm

Tanding: type 10 (9¾?): gedeeltelijk rechte lijnen, gedeeltelijk getand

Papier: PF-P5a: zeklevende laag aangebracht op steunpapier 0

boekje B121 ①

AUTOCOLLANT • ZELFKLEVENDE
LA FOIRE • DE FOOR!
 5 4 12885 066159
 Info tarifs: www.bpost.be/tarifs
 Info tarieven: www.bpost.be/tarieven

TARIF POUR LETTRE NORMALISEE $\leq 50\text{G}$. INTERIEUR
 TARIEF VOOR GENOM. ZENDING $\leq 50\text{GR}$. BINNENLAND

www.bpost.be/tarieven

① **TIMBRES DESTINÉS AUX ENVOIS EN BELGIQUE**
 Collez 1 timbre pour les envois normalisés jusqu'à 50 g (max. 9 feuilles de papier A4 d'épaisseur standard).
 Pour savoir combien de timbres il convient de coller sur les autres types d'envois, utilisez notre calculateur de prix sur
www.bpost.be/tarifs

① **POSTZEGELS GELDIG VOOR BINNENLANDSE ZENDINGEN**
 Kleef 1 zegel voor een genormaliseerde zending tot 50 g (maximum 9 vellen standaard printpapier A4).
 Check hoeveel zegels u moet klevan voor alle andere zendingen met onze prijscalculator op
www.bpost.be/tarieven

① **TIMBRES DESTINÉS AUX ENVOIS EN BELGIQUE**
 Collez 1 timbre pour les envois normalisés jusqu'à 50 g (max. 9 feuilles de papier A4 d'épaisseur standard).
 Pour savoir combien de timbres il convient de coller sur les autres types d'envois, utilisez notre calculateur de prix sur
www.bpost.be/tarifs

① **POSTZEGELS GELDIG VOOR BINNENLANDSE ZENDINGEN**
 Kleef 1 zegel voor een genormaliseerde zending tot 50 g (maximum 9 vellen standaard printpapier A4).
 Check hoeveel zegels u moet klevan voor alle andere zendingen met onze prijscalculator op
www.bpost.be/tarieven

© bpost



HENRI DE TOULOUSE-LAUTREC -

①: w=€0,61):

boekje B122

— Philanews Nr. 3 / 2011

(pg. 12 - 14) —

Voorverkoop: 25/06/2011

Uitgifte: 27/06/2011

Drukprocedure: offset © bpost

Zegelformaat: 27,66 x 37mm;

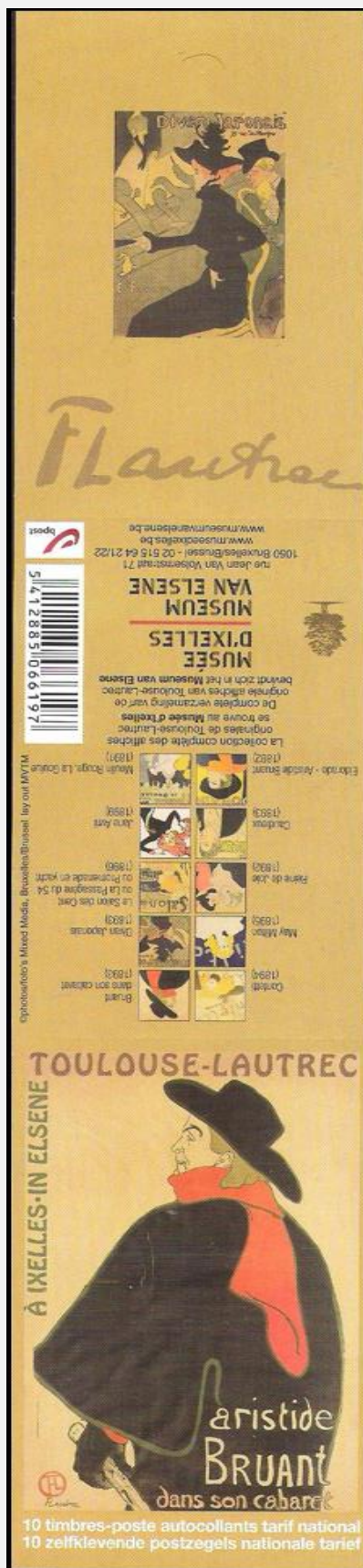
Boekje :(open): 60 x 260mm

formaat :(geplooid):

60 x 86,66mm

Tanding: 8

P-P5a: zelkl. laag

Papier: aangebracht op
steunpapier

Boekje B122 ①



Voorverkoop: 29/10/2011 Uitgifte: 2/11/2011
 Drukprocedure: Rasterdiepdruk — Philanews Nr. 5 / 2011 (pg. 18 - 20) —
 Formaat: — zegels: 30 x 25mm;
 — boekje: 60 x 163,4mm
 Tanding: 10: gedeeltelijk rechte lijnen, gedeeltelijk getand
 Papier: P-P6: zeklevende laag aangebracht op steunpapier

© bpost

Boekje B123 ①

Boekje B124



© bpost



© bpost